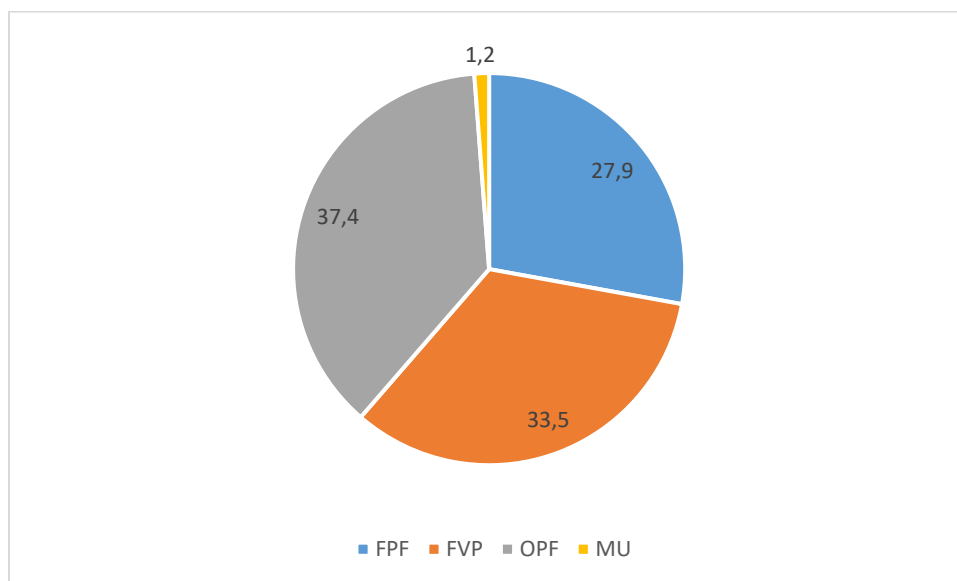


STRATEGIE – STUDENTI

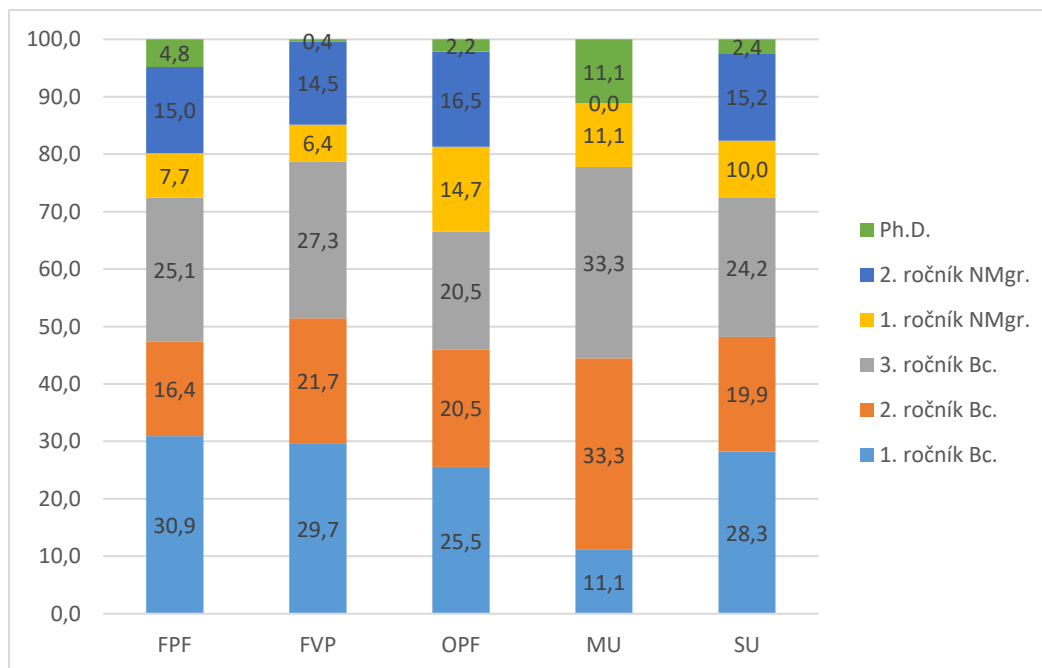
V rámci příprav nové strategie Slezské univerzity v Opavě 2021+ proběhlo dotazování studentů, jež poslouží jako jeden z důležitých vstupů pro analýzu současného stavu a dění na univerzitě a pomoc při nastavení budoucích priorit univerzity a jejího dalšího rozvoje.

Dotazování probíhalo elektronickou formou od 2.4.2020 do 17.4.2020. V rámci šetření bylo osloveno celkem 4242 respondentů. Návratnost činila 17,4 % (738 respondentů).

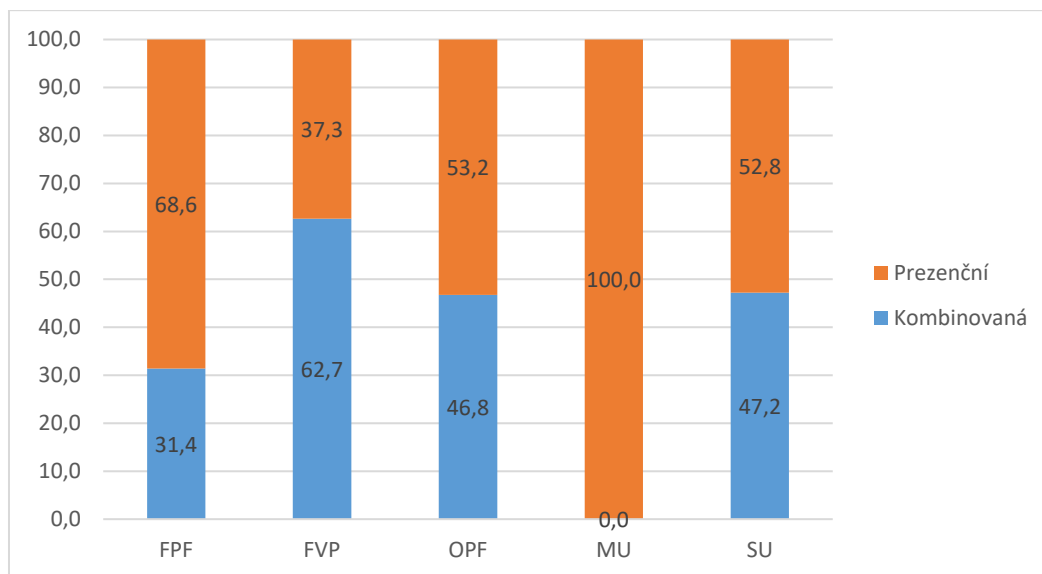
Q1 - Fakulta/součást, kterou studuji (v %)



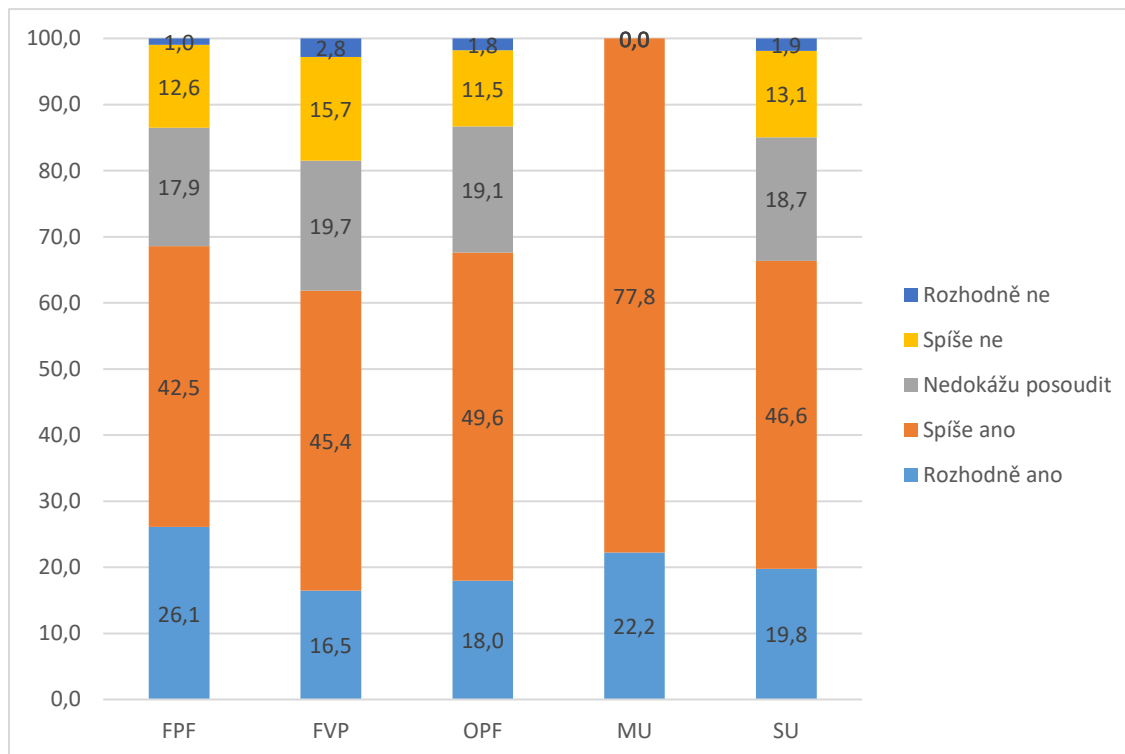
Q3 - Typ studia (v %)



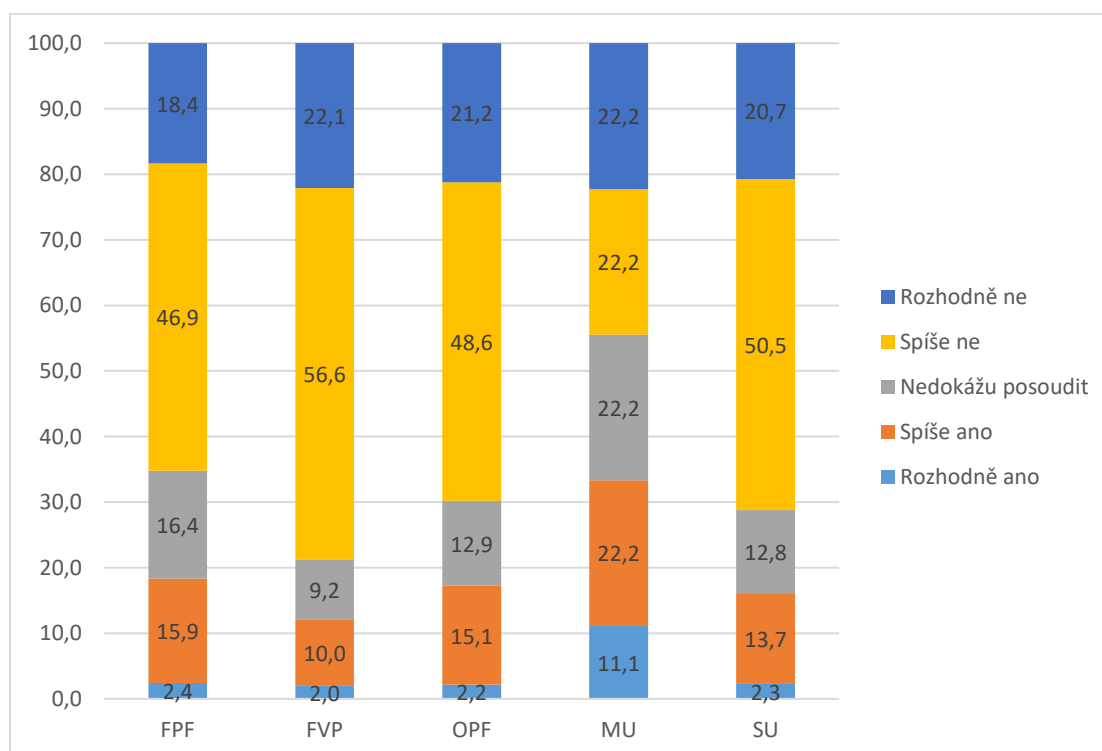
Q4 - Forma studia (v %)

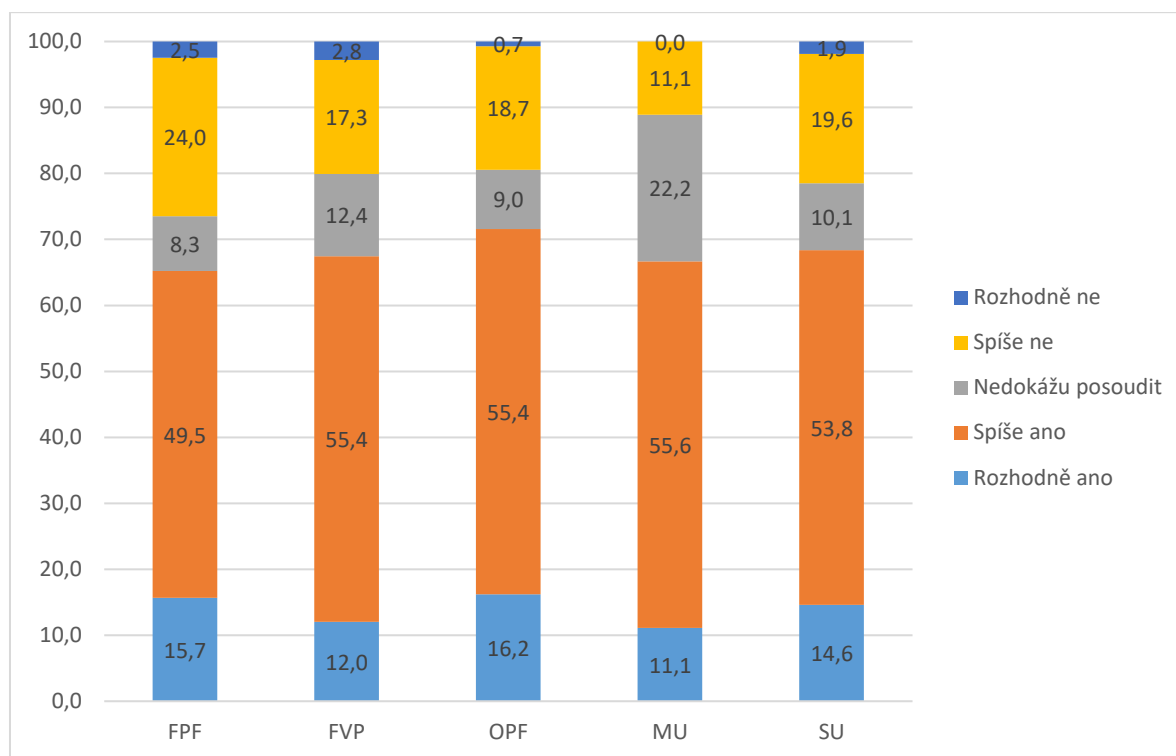
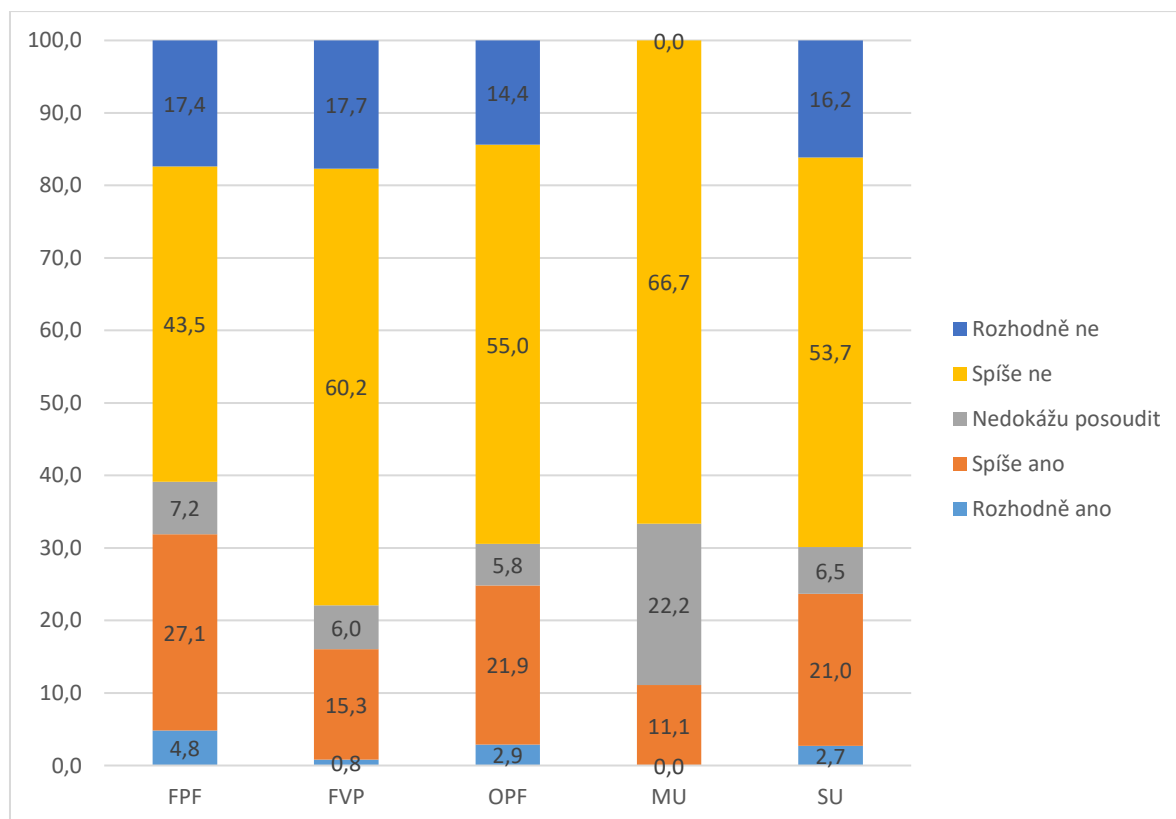


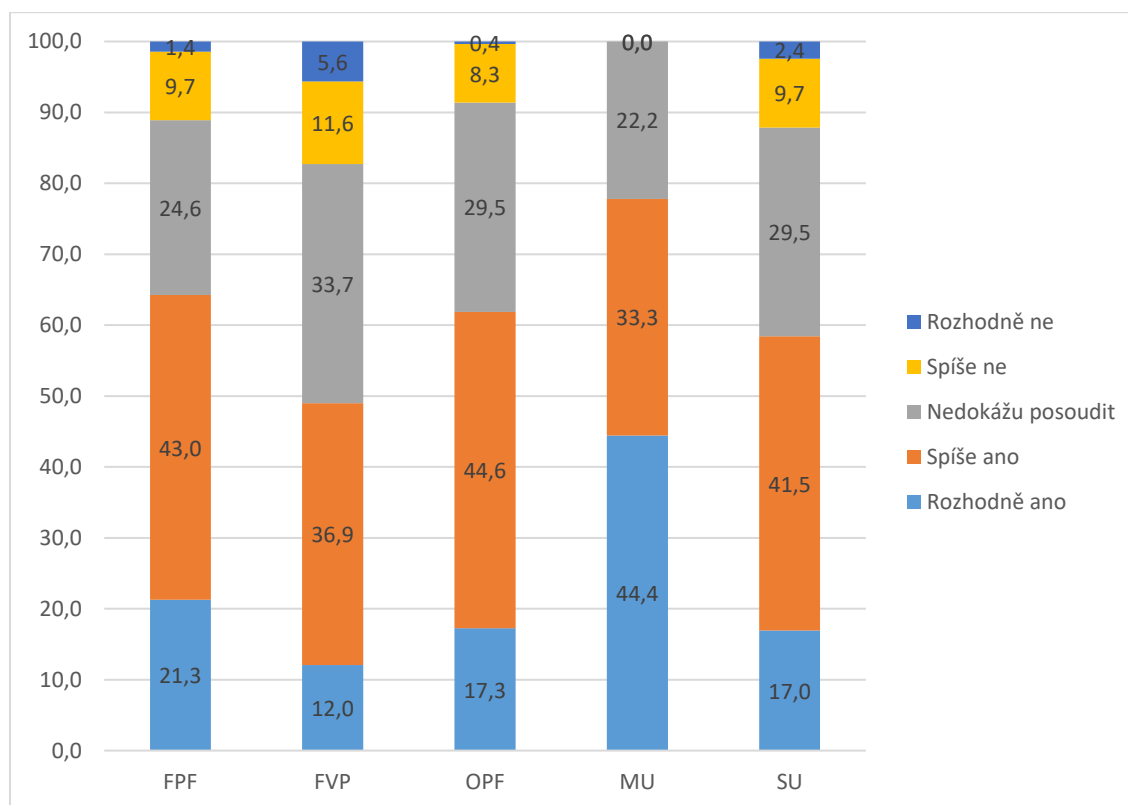
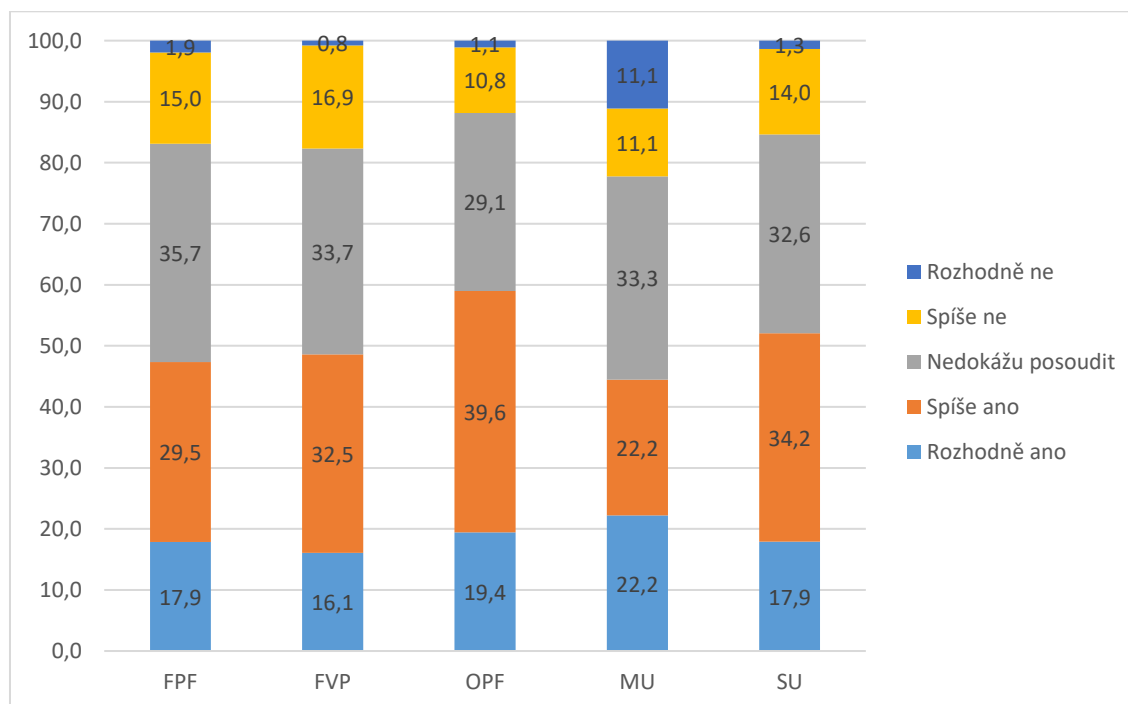
Q5 - Cítím se být součástí univerzity (v %)

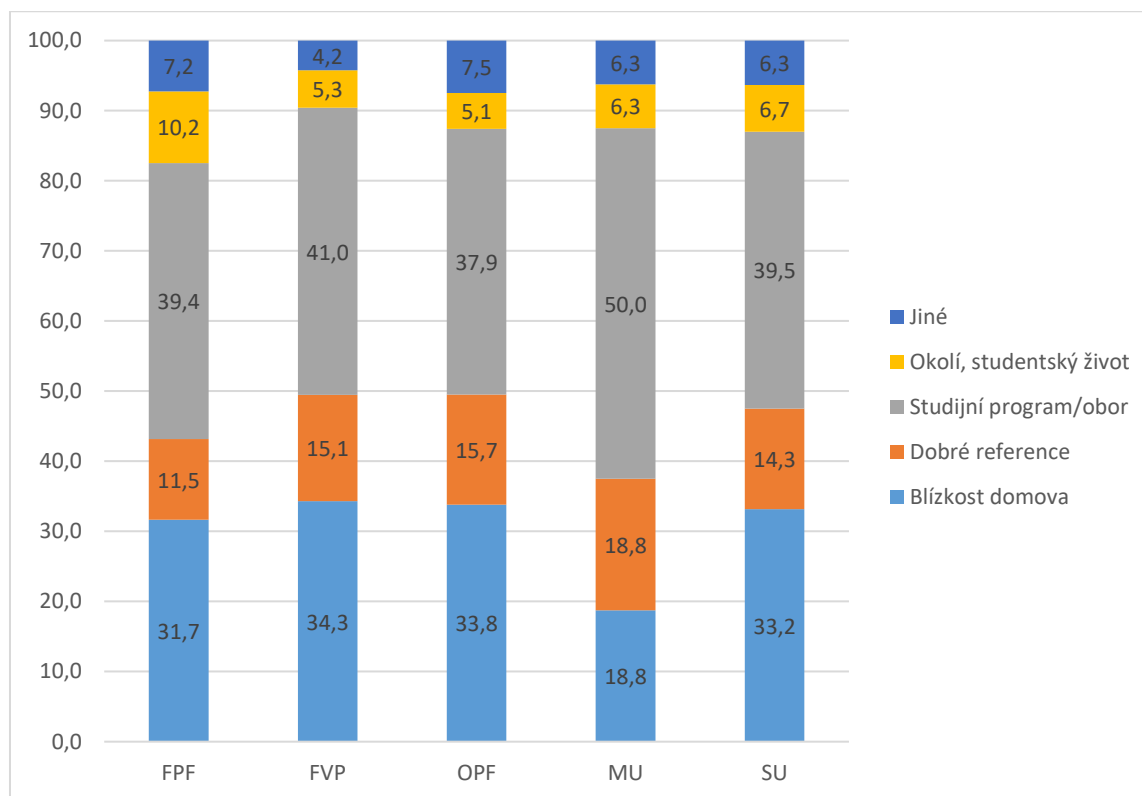
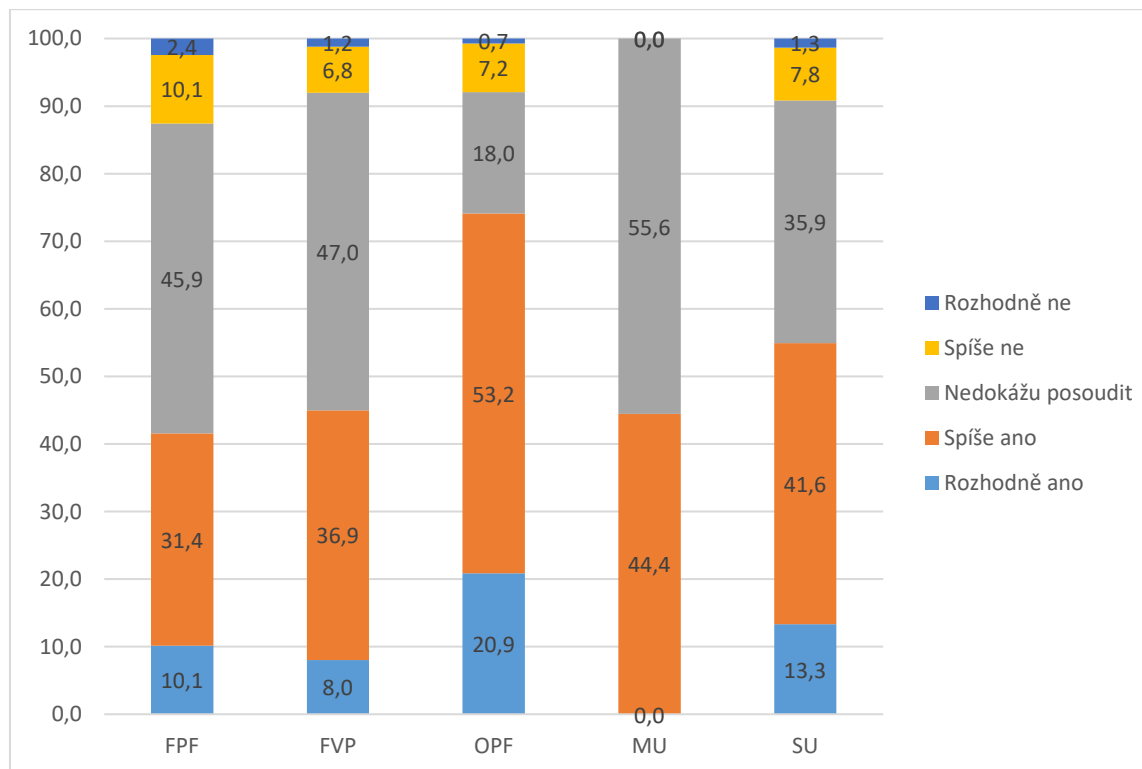


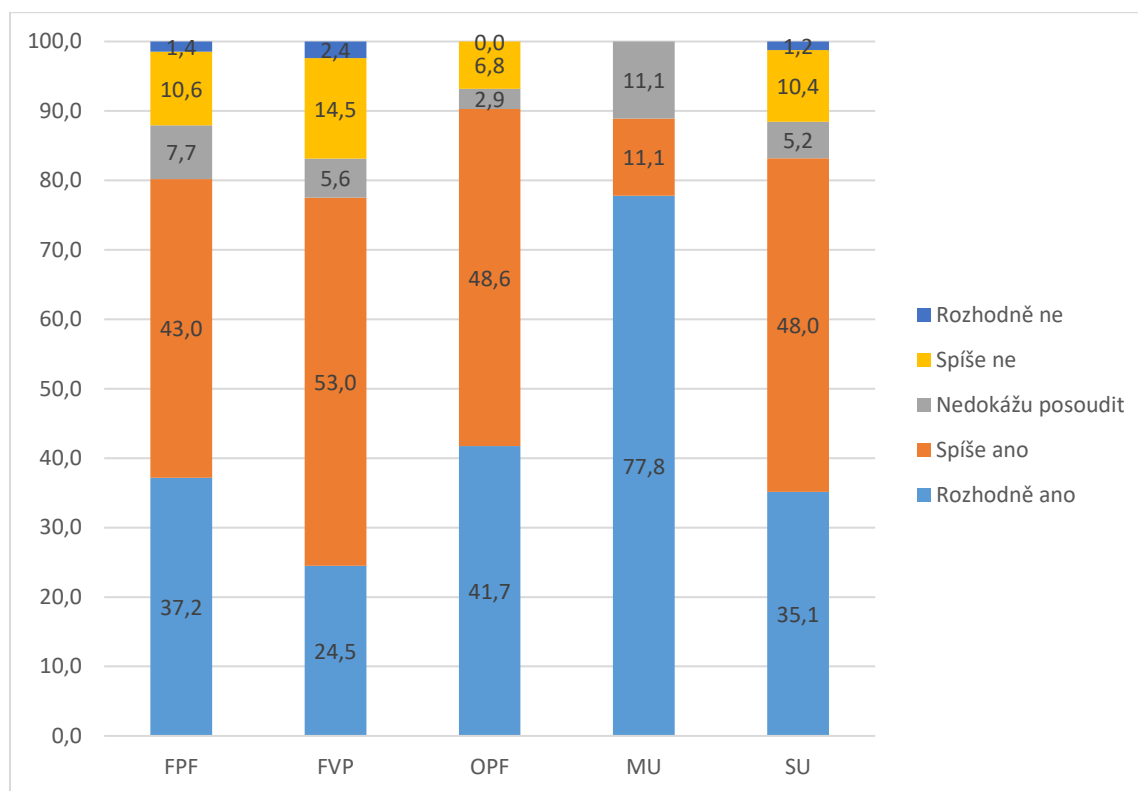
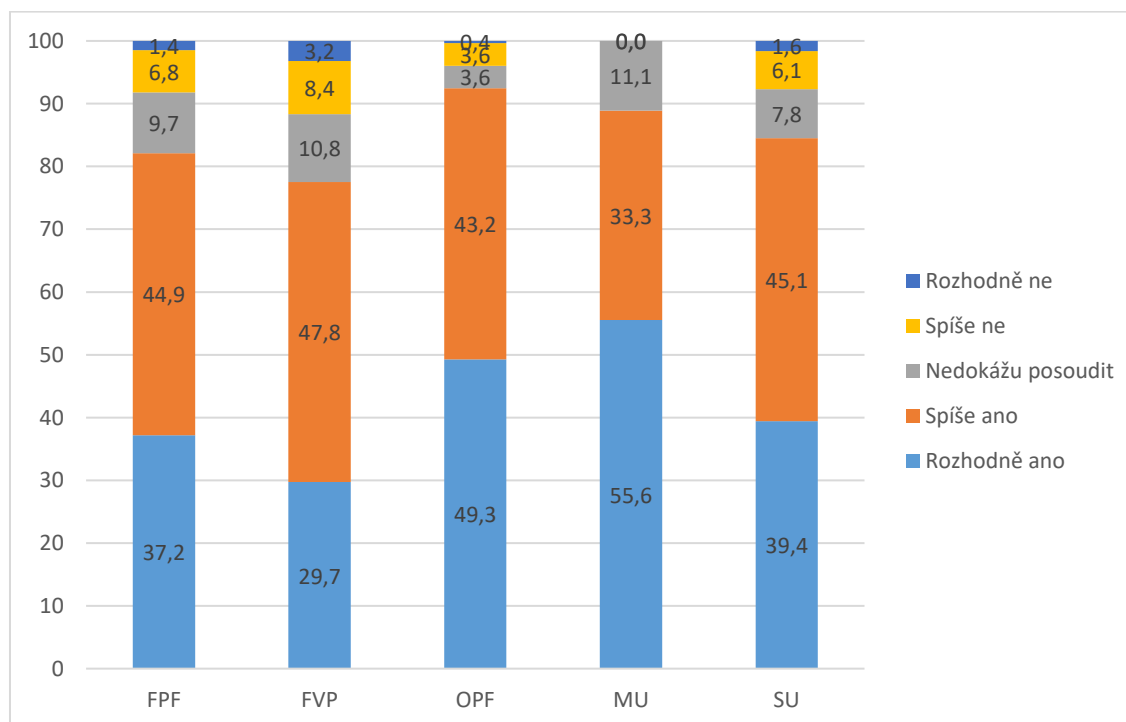
Q6 - Mám přehled o dění na své fakultě/součásti (v %)

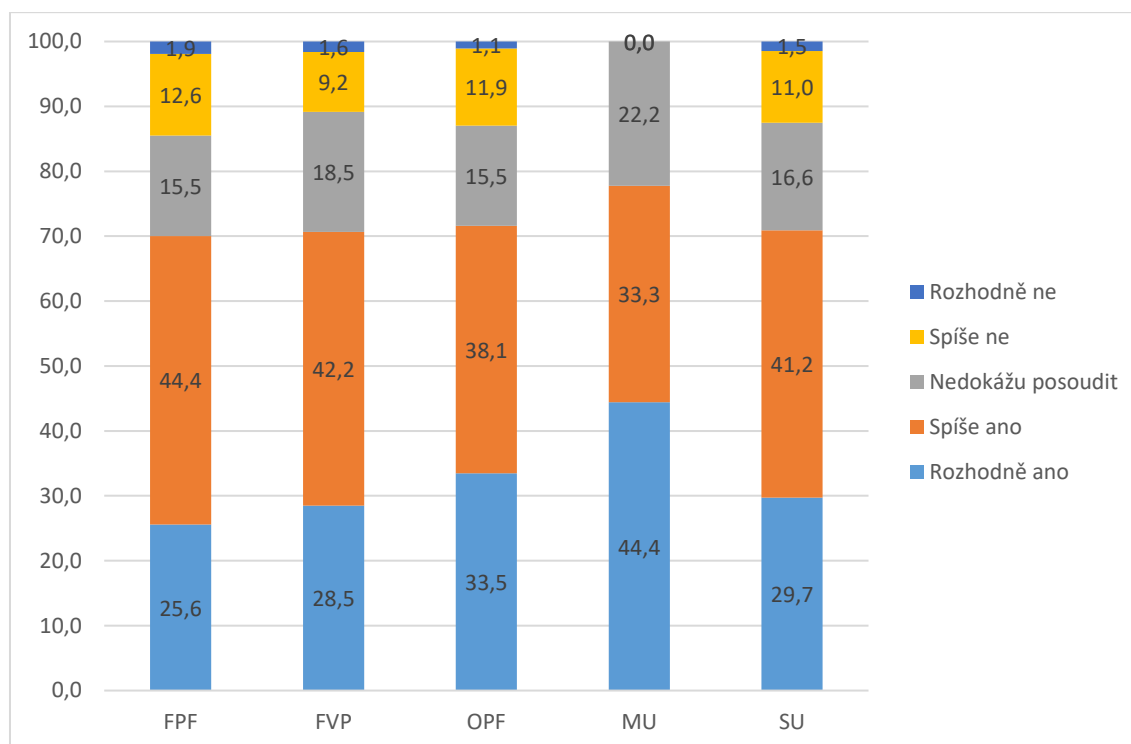
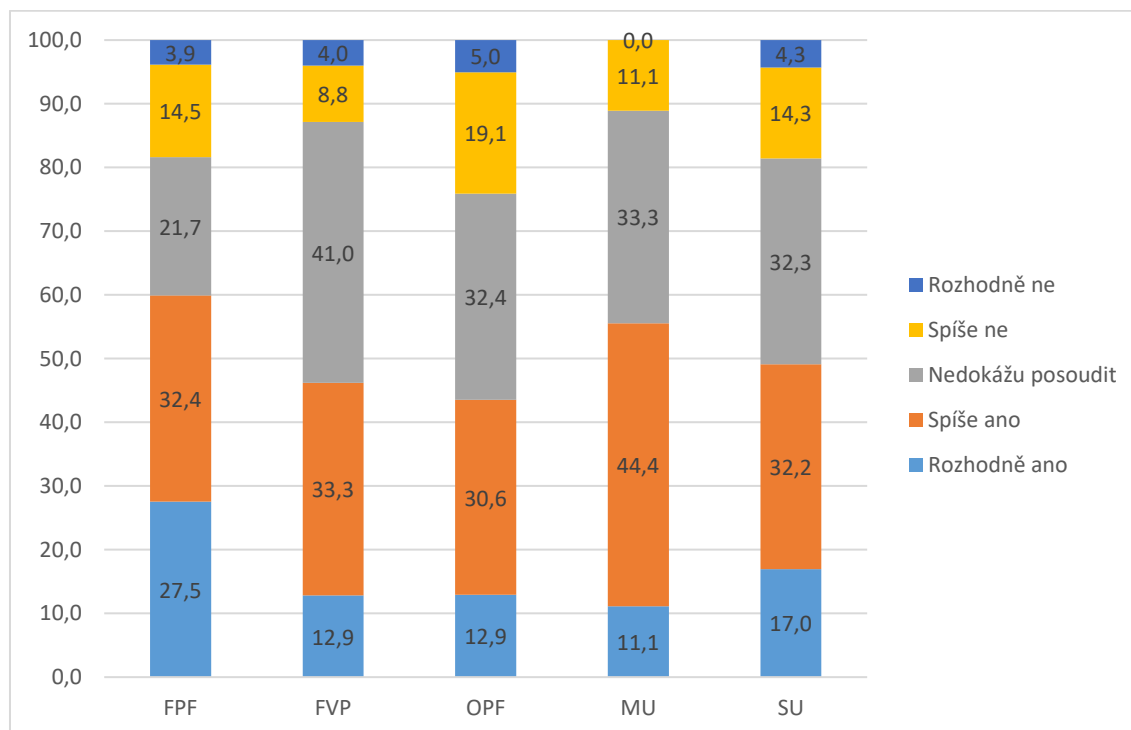
Q7 - Mám přehled o dění na jiných součástech univerzity (v %)


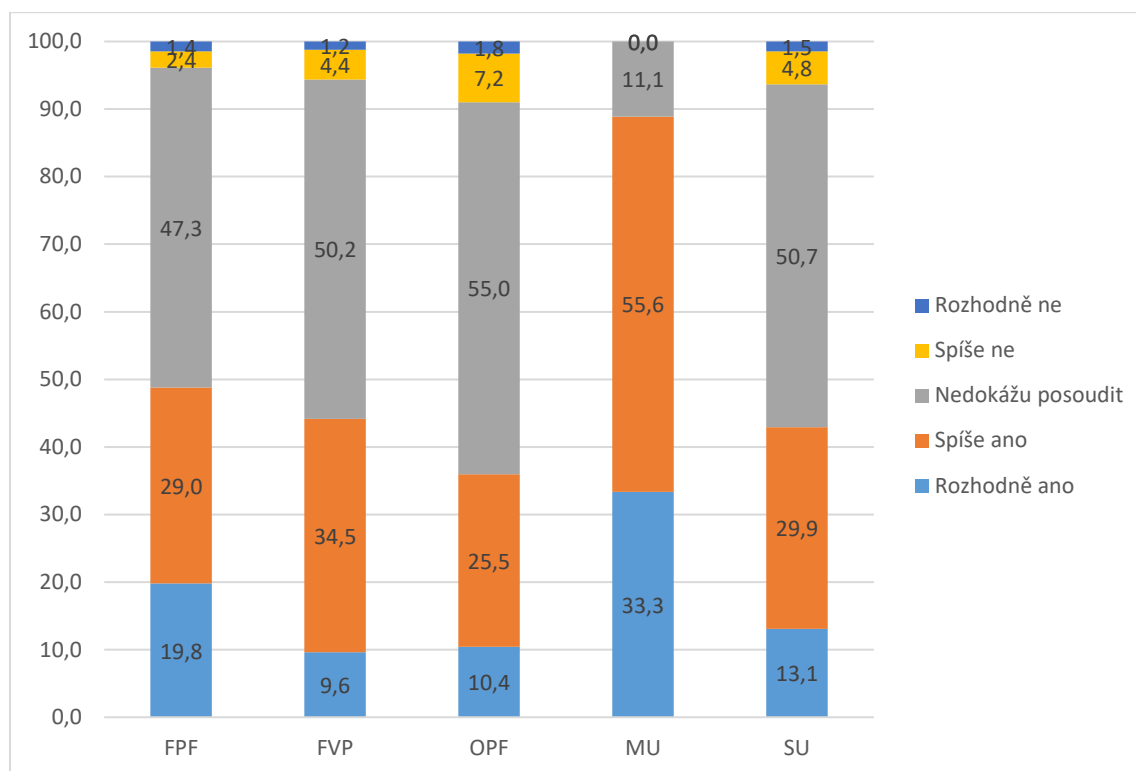
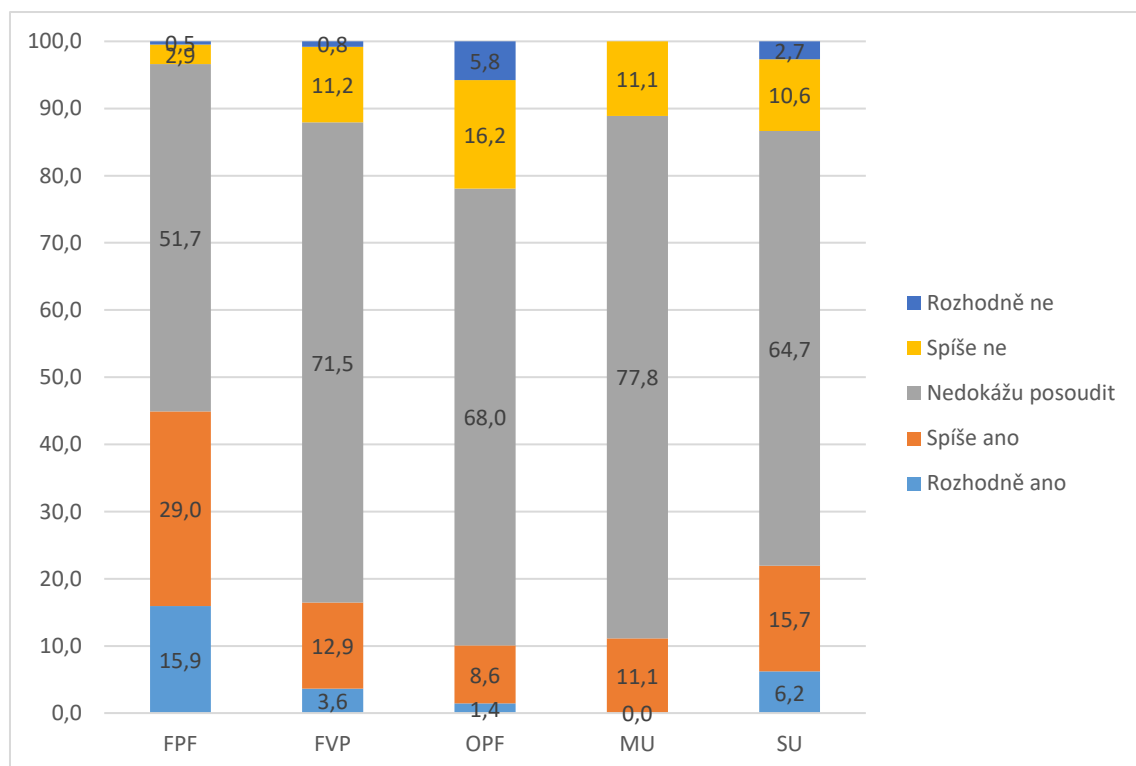
Q8 - Mám přehled o univerzitních akcích pro studenty (v %)

Q9 - Účastním se akcí pro studenty organizovaných univerzitou (v %)


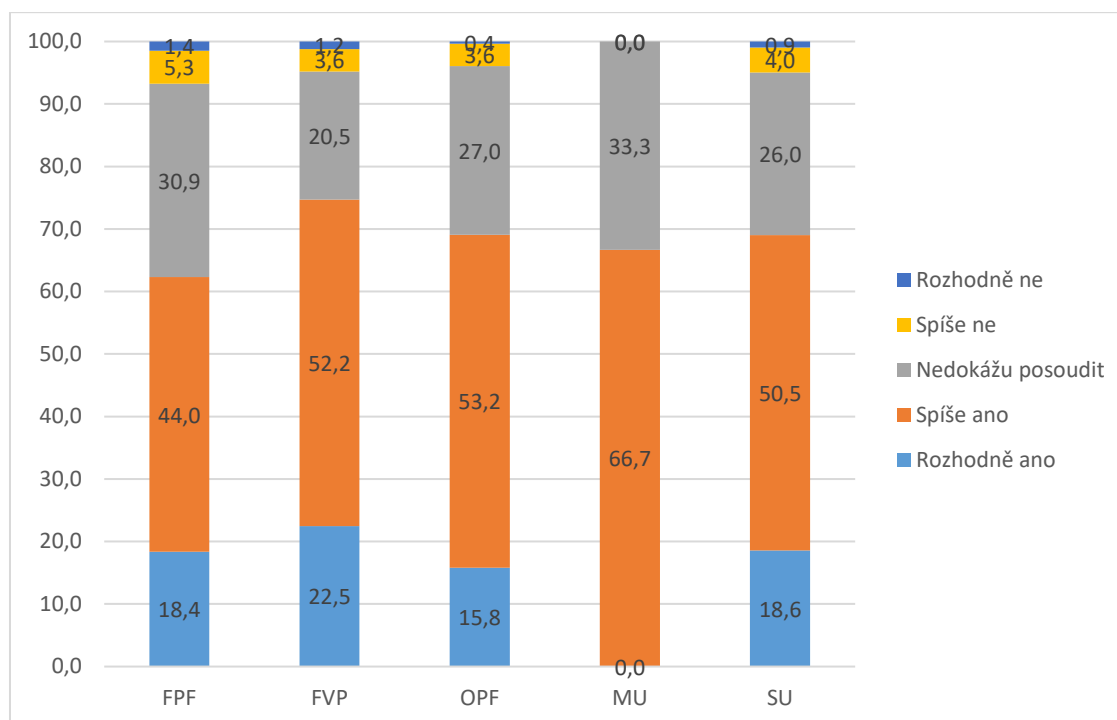
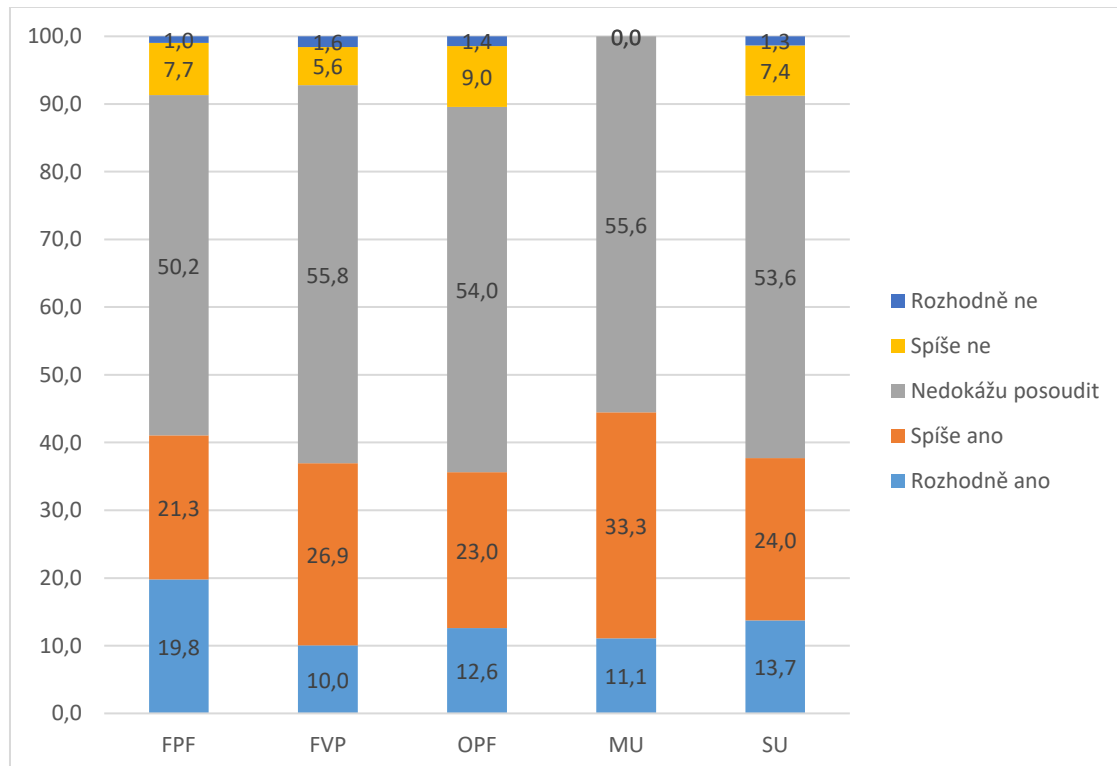
Q11 - SU má zájem o navazování osobnějších vztahů se svými studenty (v%)

Q12 - Myslím si, že moje zpětná vazba univerzitě má smysl a promítne se do jejího fungování (v %)


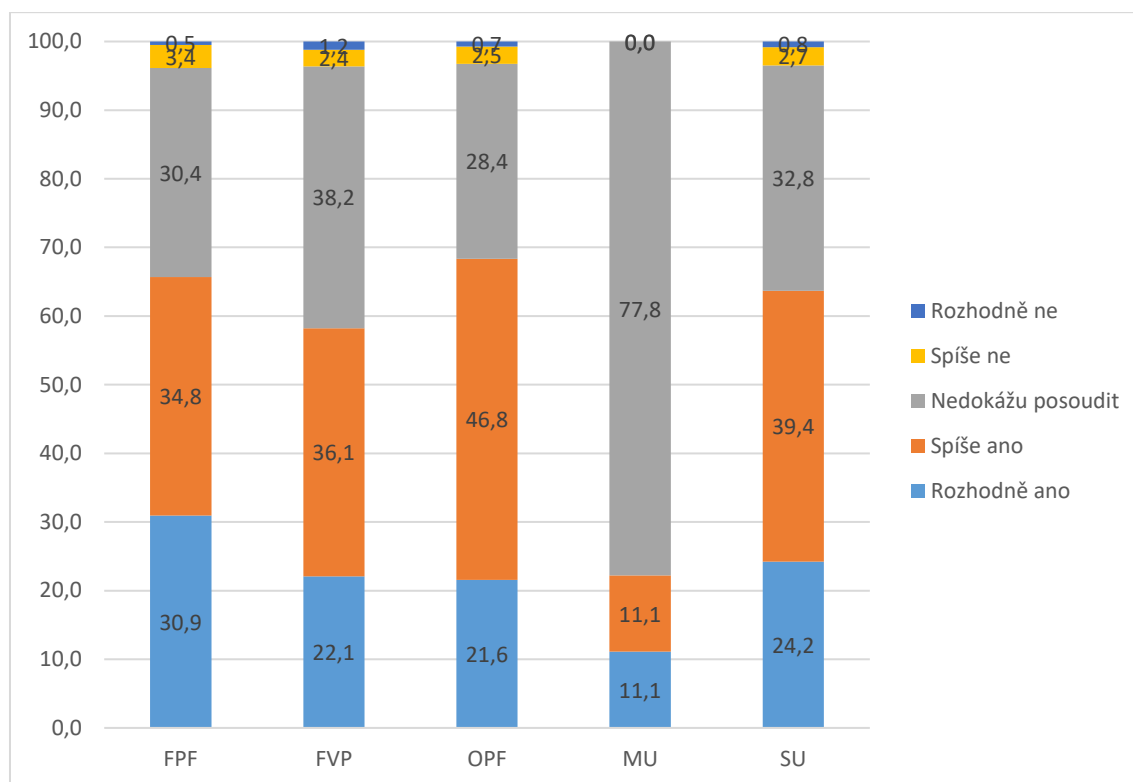
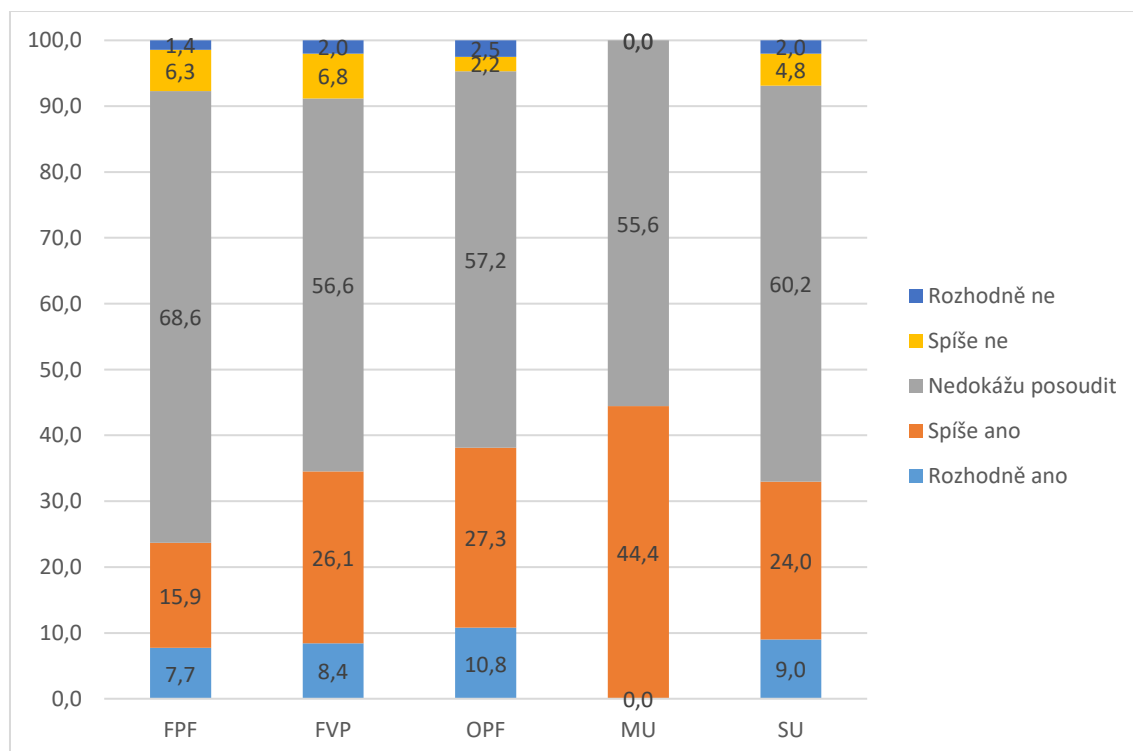
Q13 - Proč si podle vás vybírají studenti Slezskou univerzitu? (možnost zvolit více odpovědí) (v %)

Q14 - Marketing SU mě baví (v %)


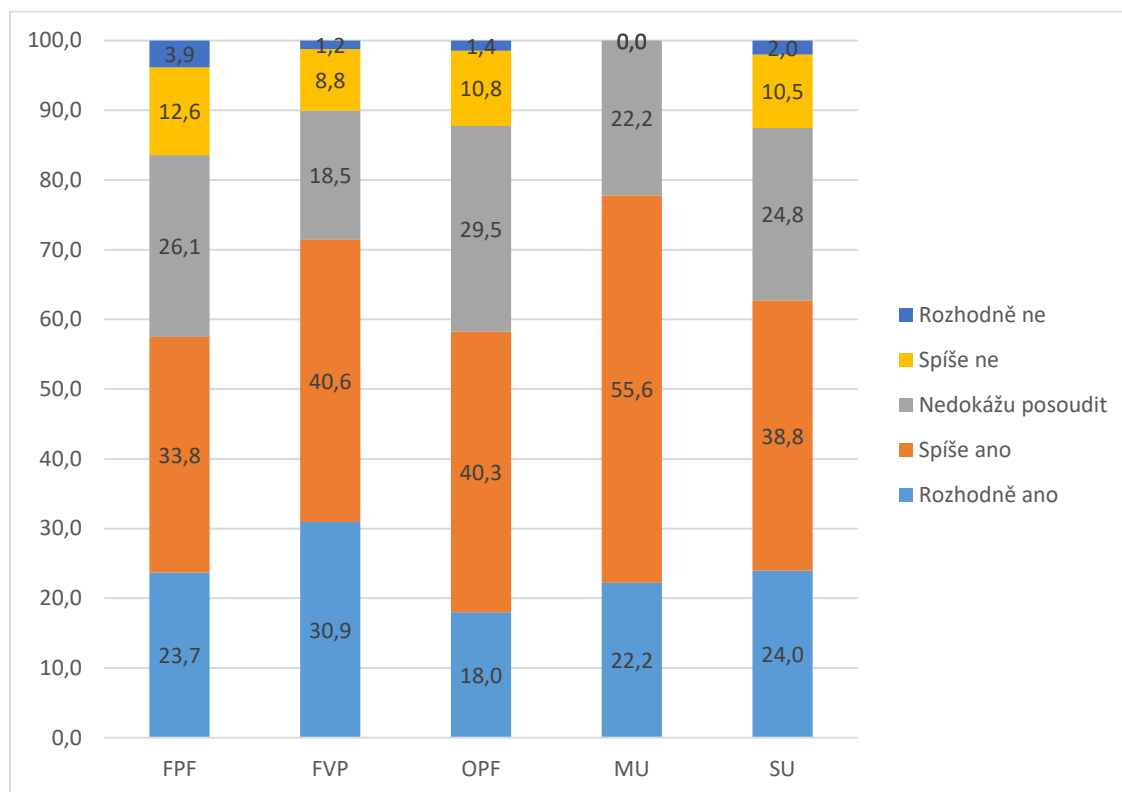
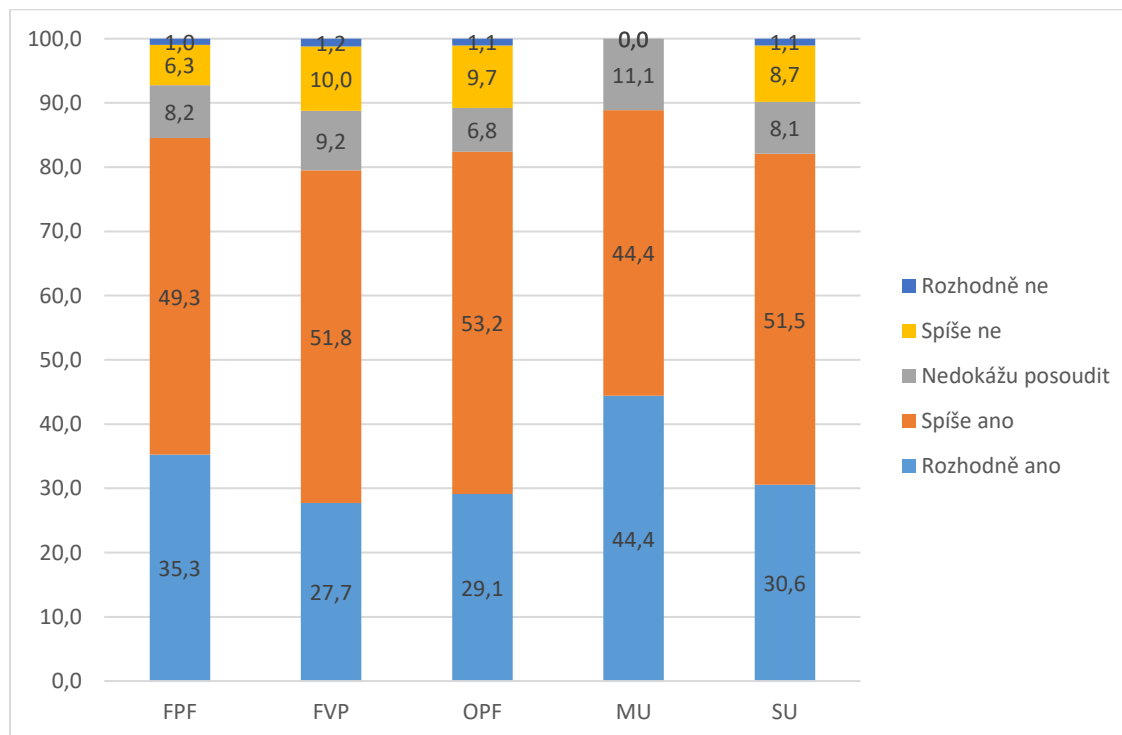
Q15 - Když se bavím s kamarády a známými, hodnotím SU pozitivně (v %)

Q16 - Studium na SU ostatním doporučuji (v %)


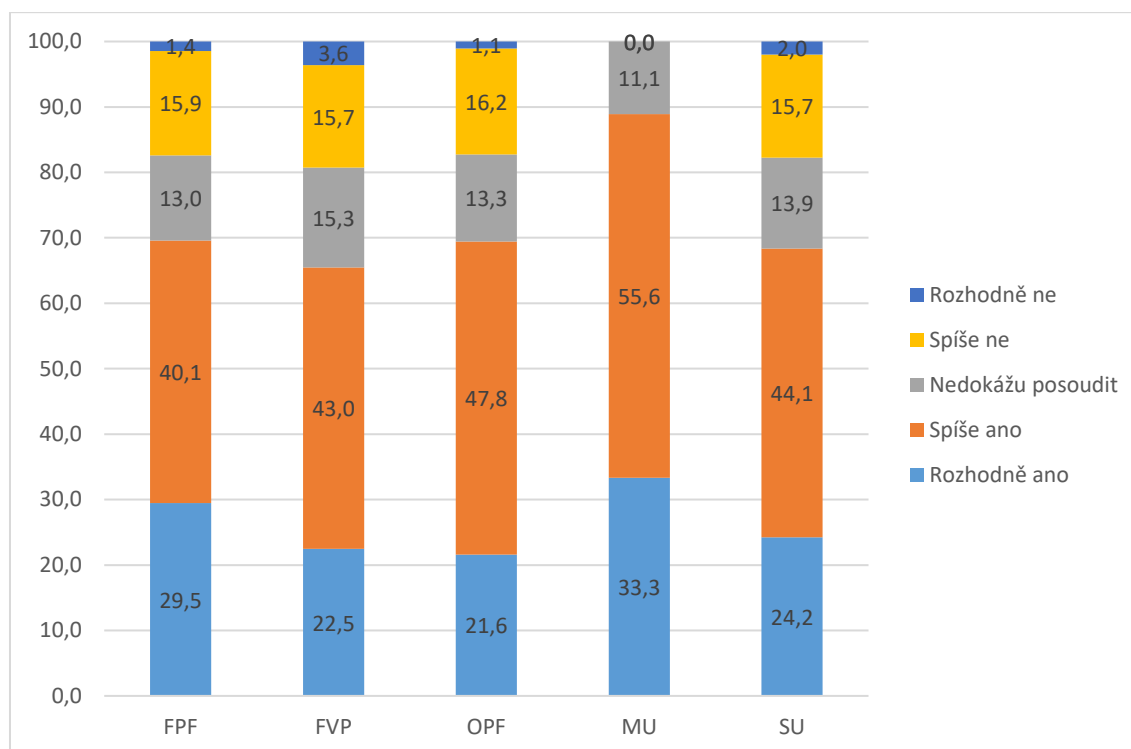
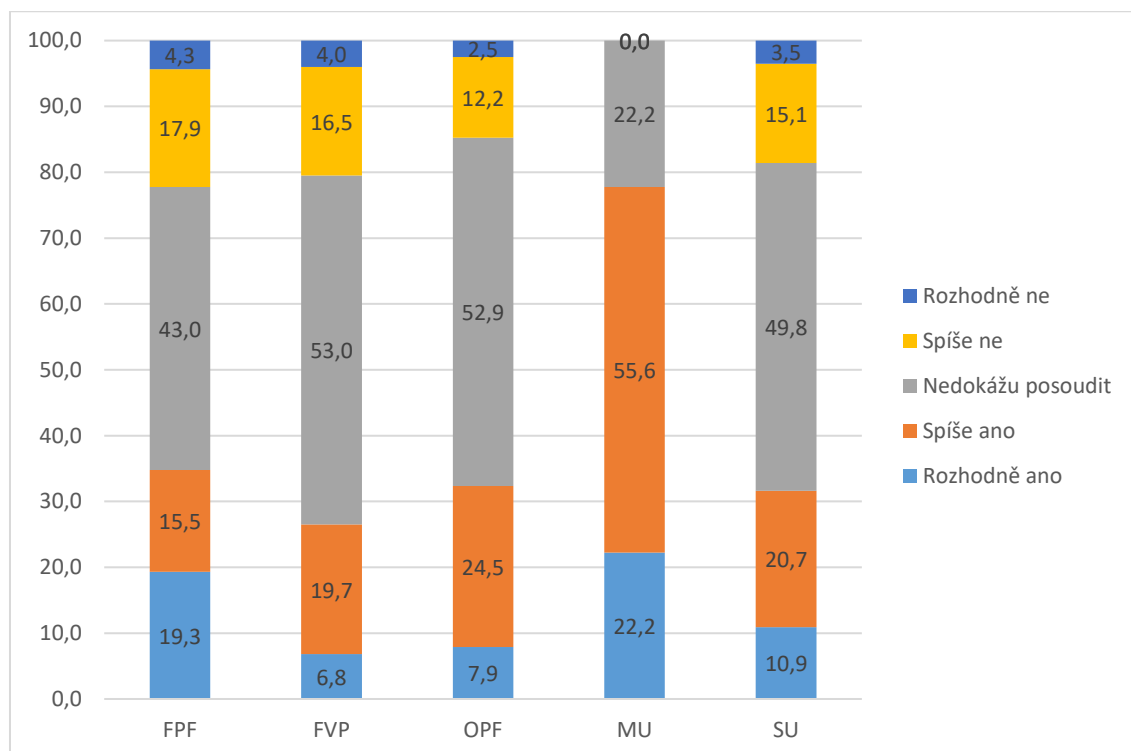
Q17 - Myslím si, že SU je kvalitní univerzitou s dobrou image (v %)

Q18 - Okolí univerzity nabízí velmi dobré podmínky pro studentský život (v %)


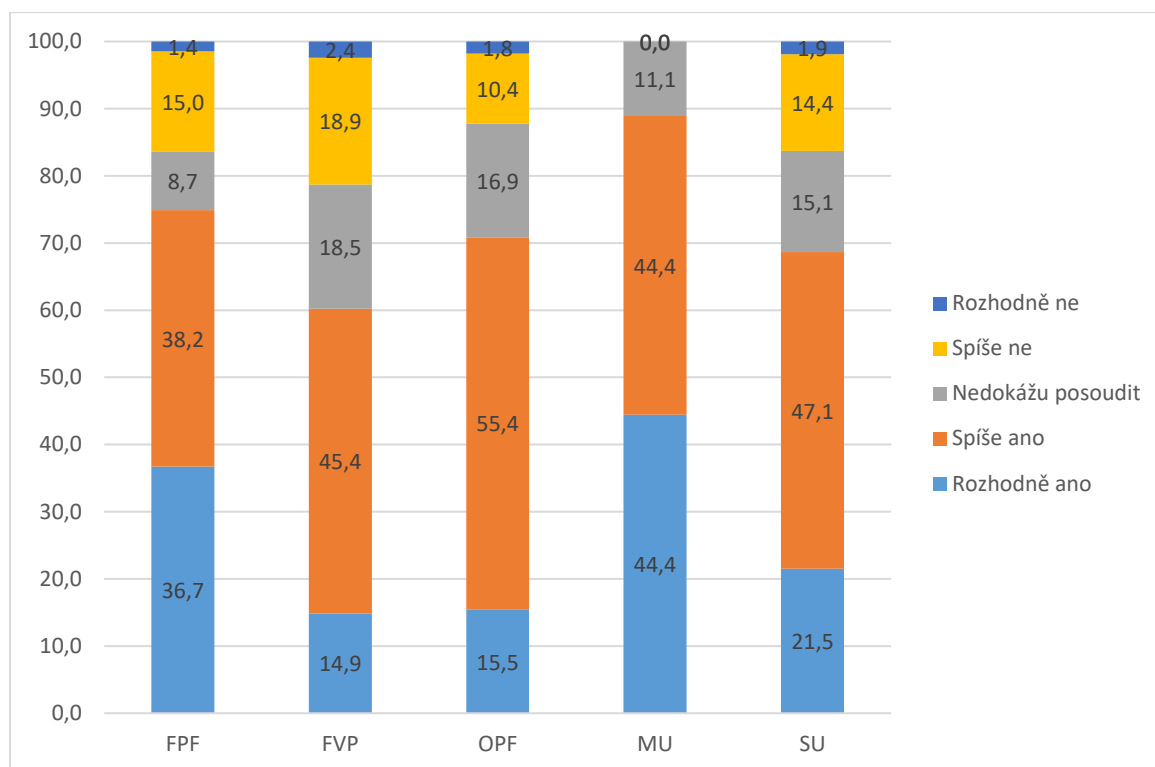
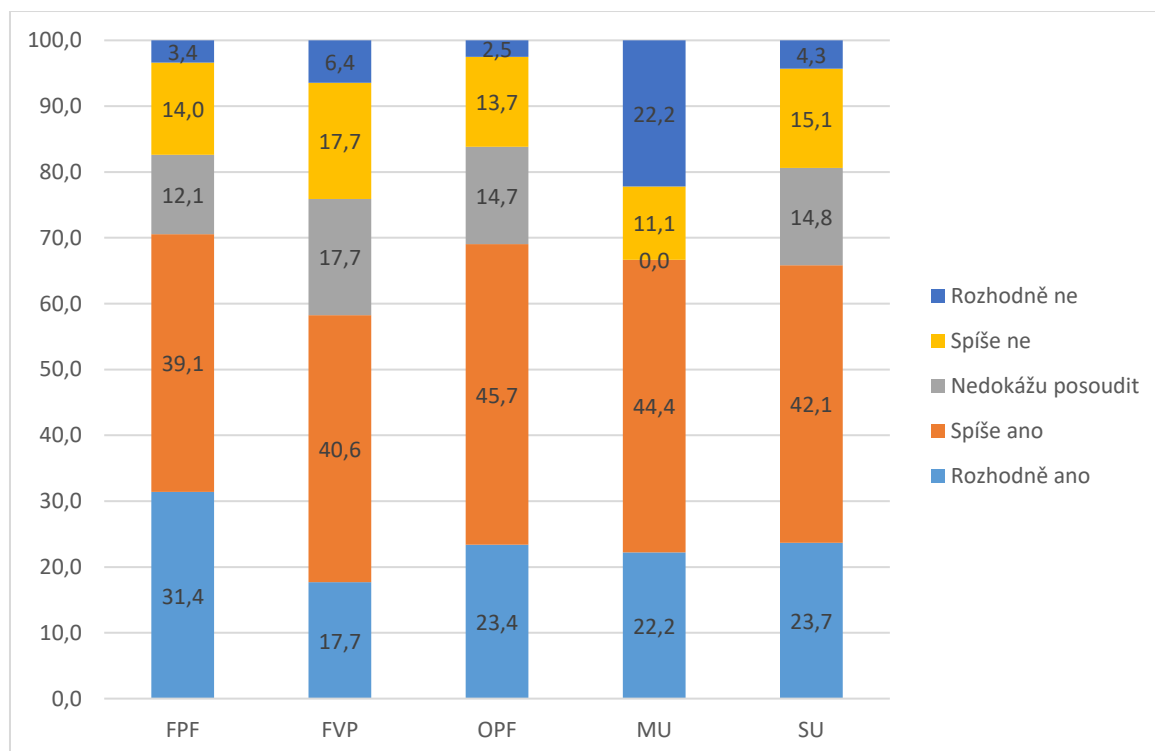
Q19 - Jednou z předností SU je její zaměření na kvalitní vědu a výzkum (v %)

Q20 - Jednou z předností SU je zaměření na uměleckou činnost (v %)


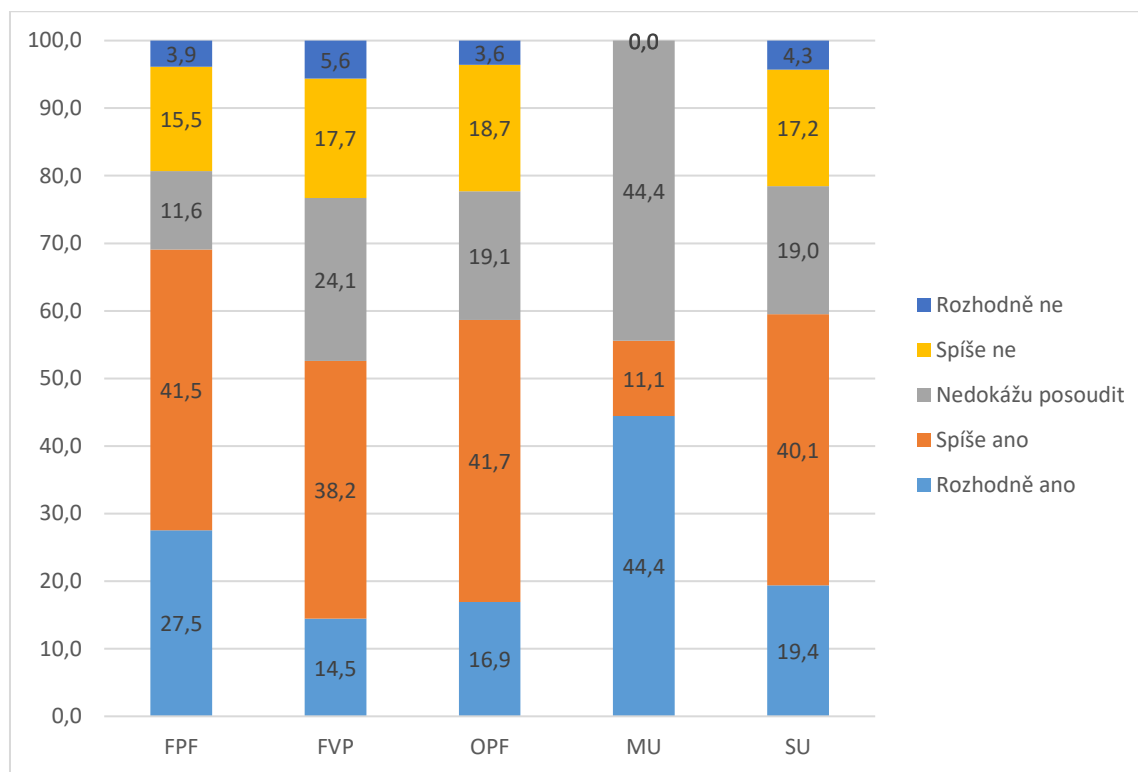
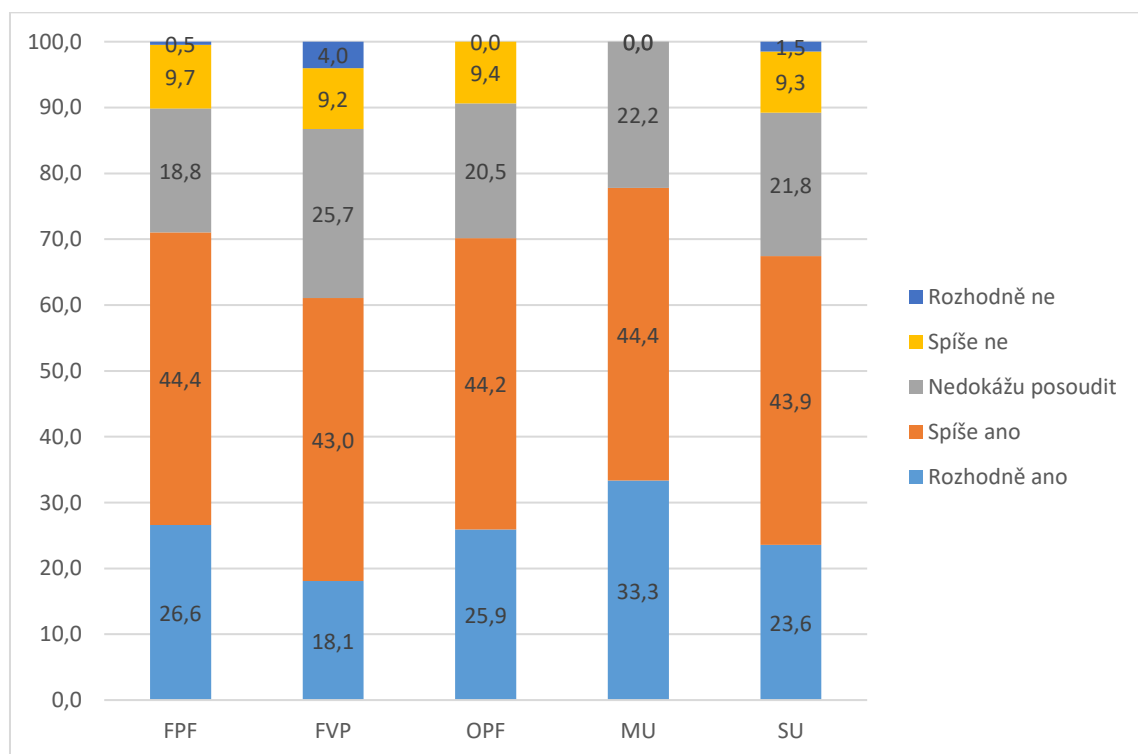
Q21 - Jednou z předností SU je zaměření na profesní studijní programy (v %)

Q22 - SU je významným regionálním výzkumným a inovačním centrem (v %)


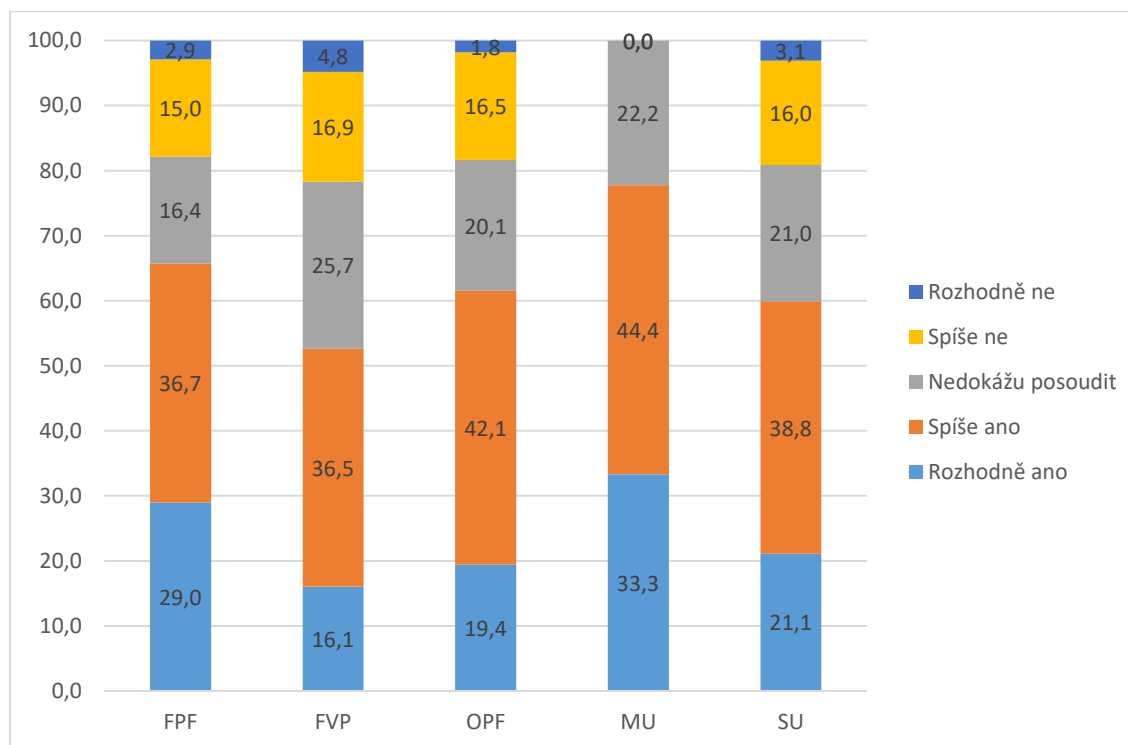
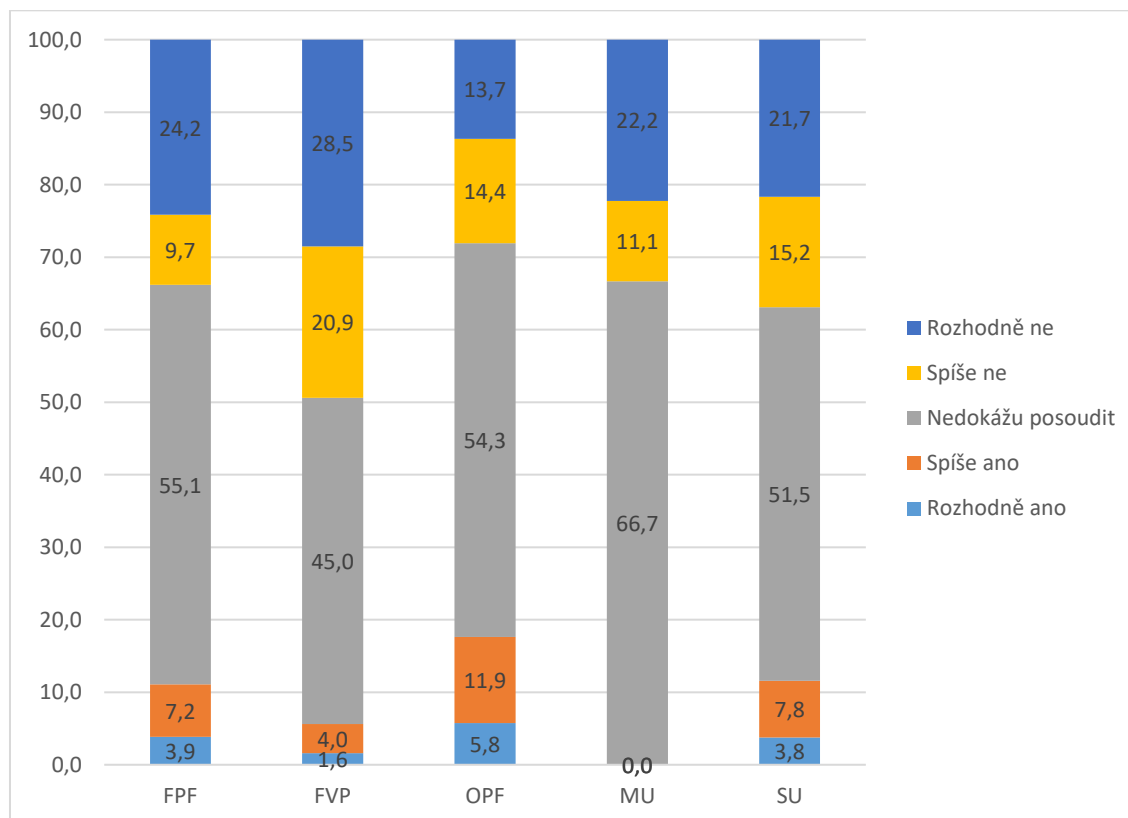
Q23 - SU pozitivně ovlivňuje rozvoj regionu a je pro něj důležitá (v %)

Q24 - SU poskytuje dobré služby kariérního poradenství (v %)


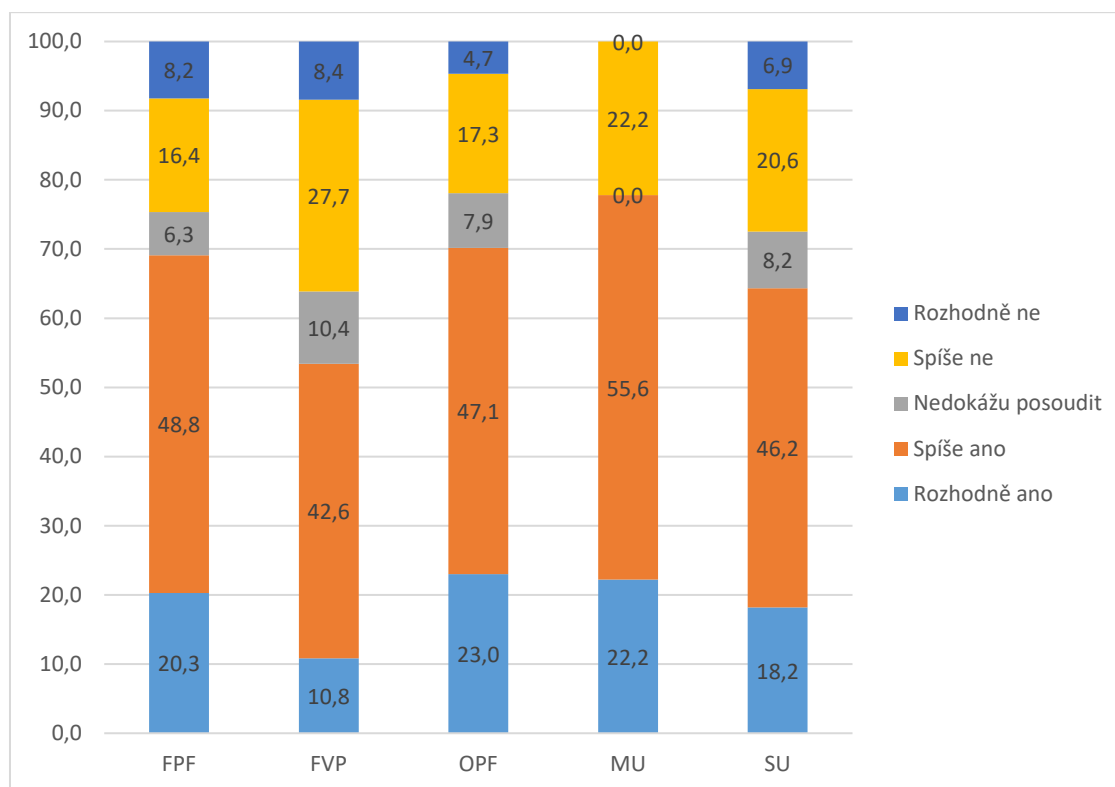
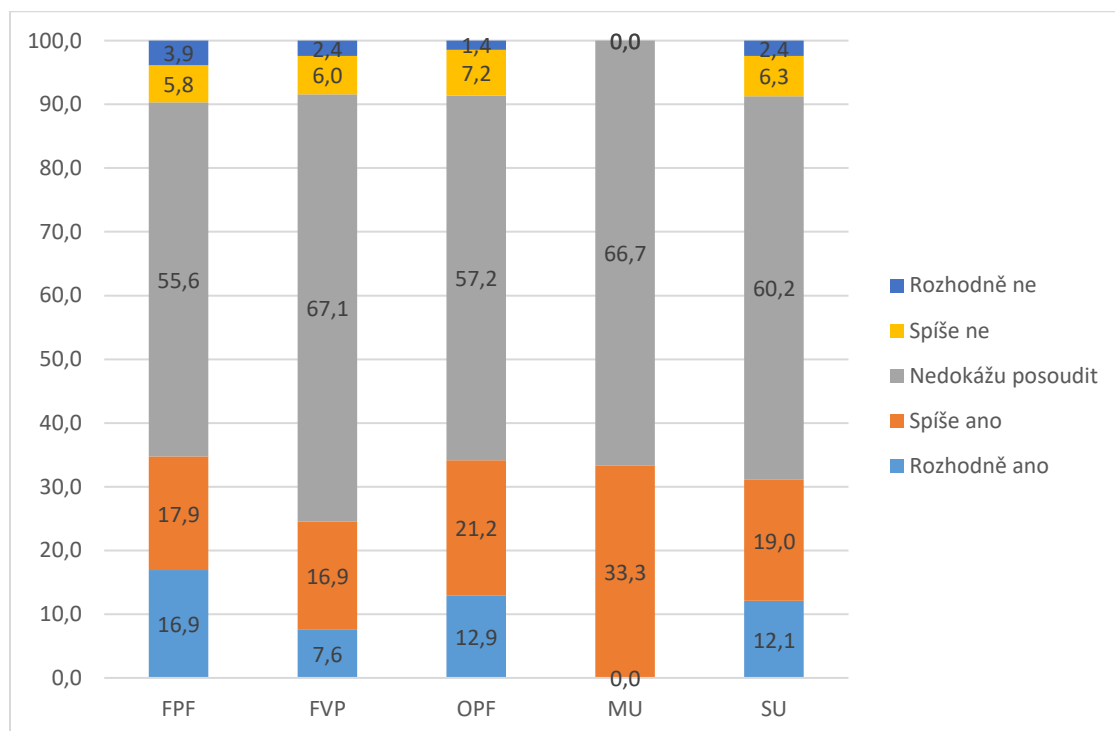
Q25 - Se znalostmi a dovednostmi, které mi studium dává, nebudu mít problém uplatnit se na trhu práce (v %)

Q26 - Studium na SU mě učí být flexibilní a zvládat různé druhy zadání (v %)


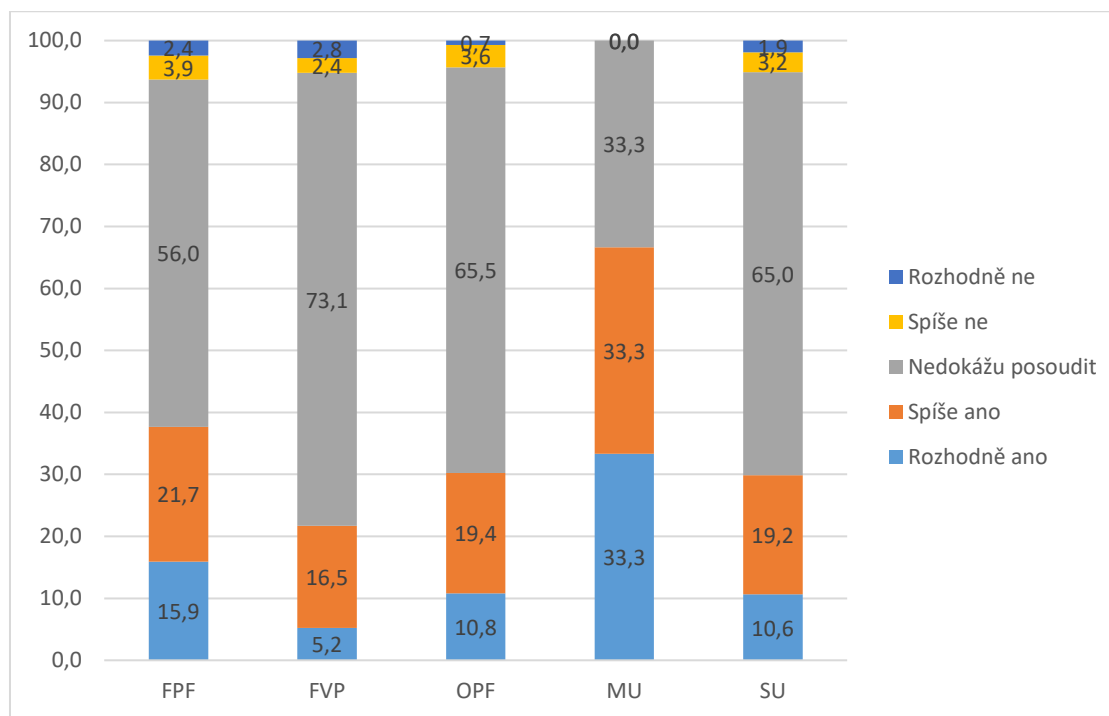
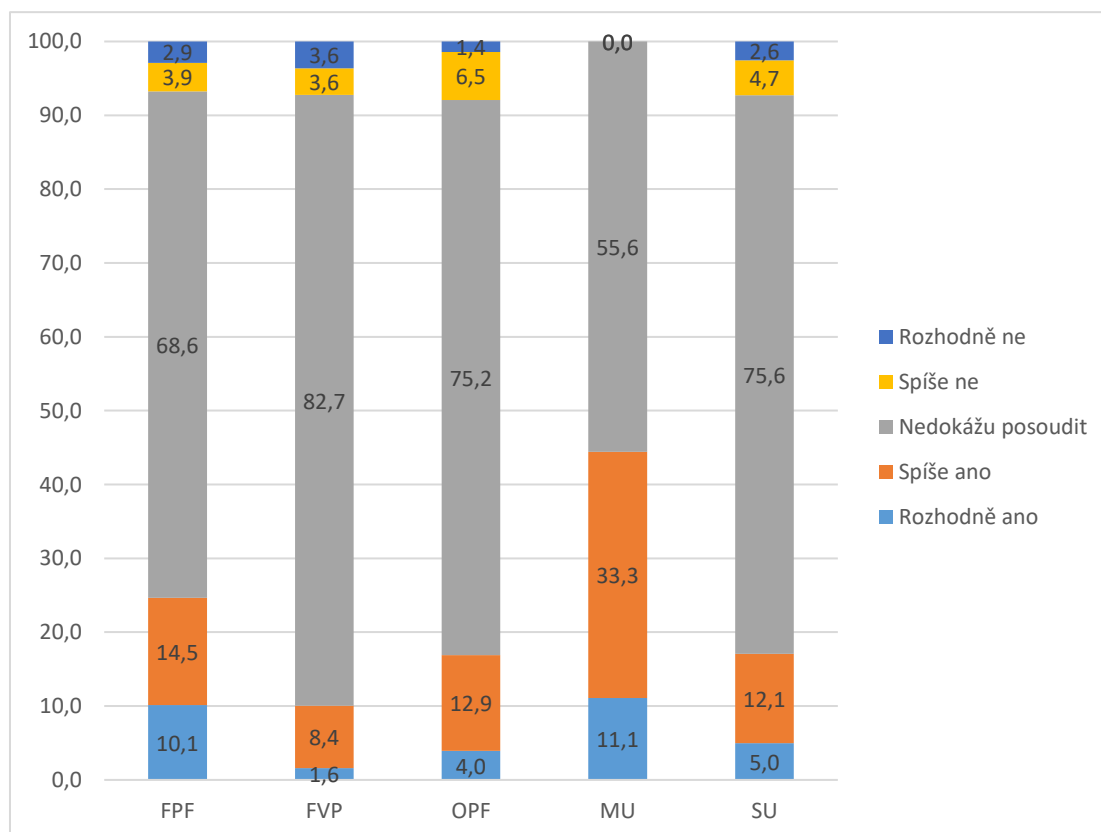
Q27 - SU mi pomáhá dále zdokonalovat moje silné stránky (v %)

Q28 - SU mi poskytuje dostatek příležitostí k zapojení se do vědecko-výzkumné činnosti


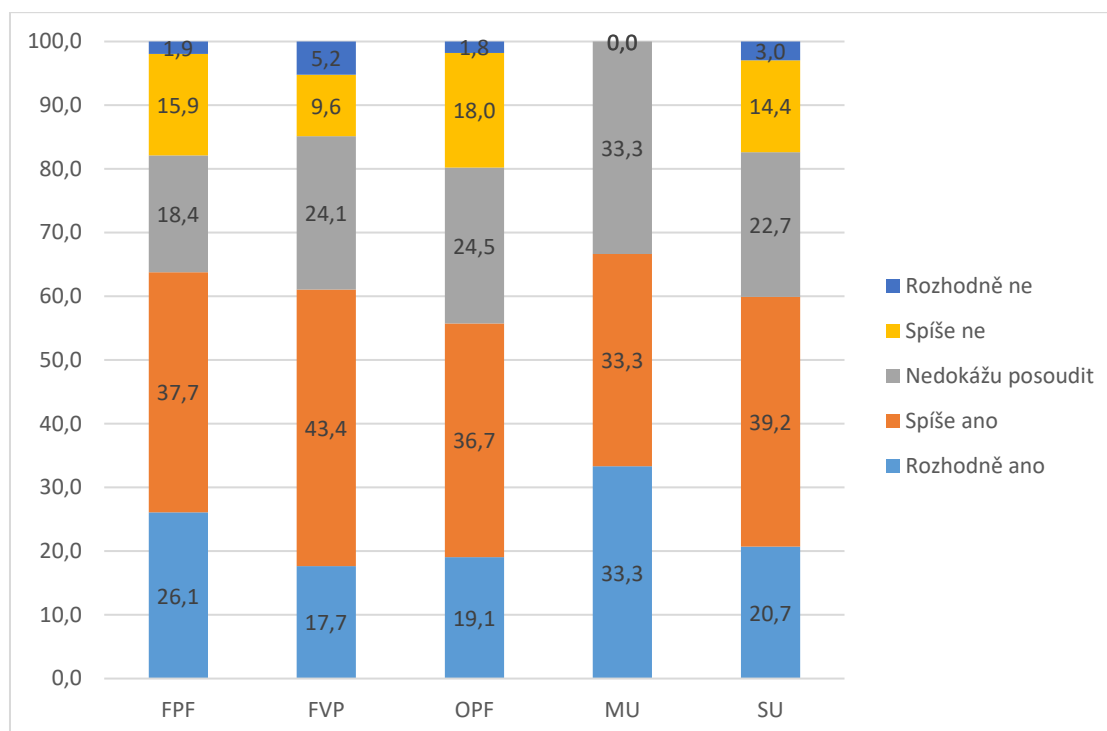
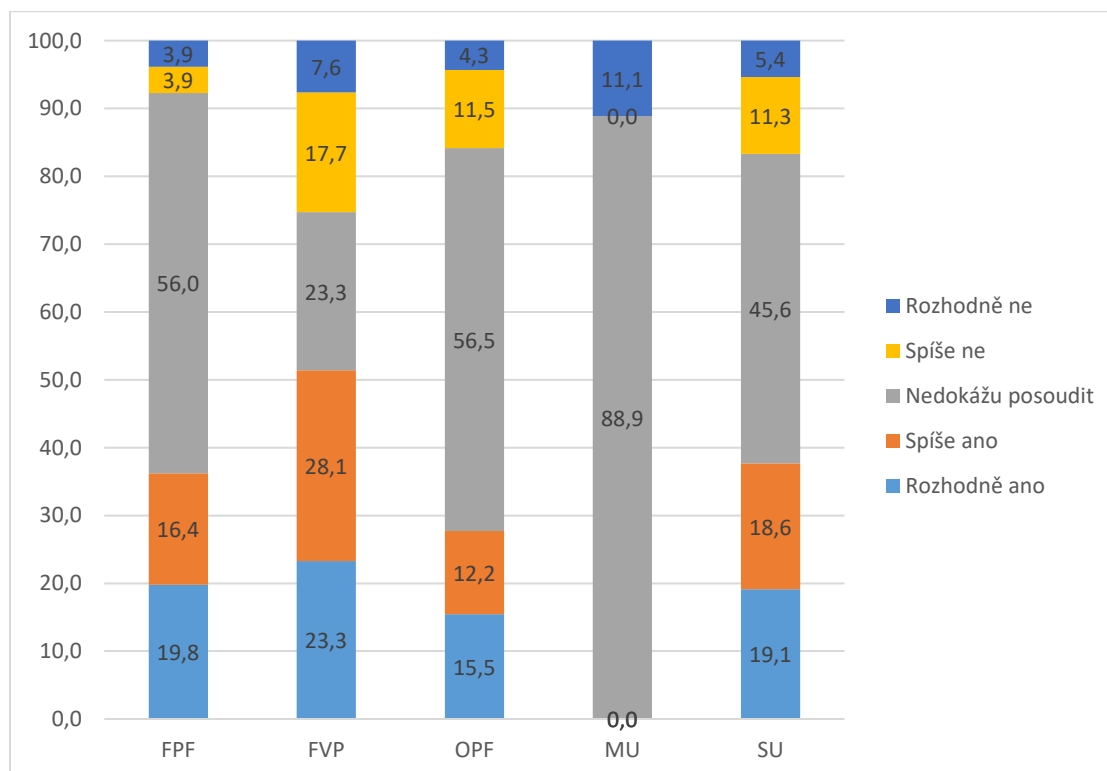
Q29 - Mám možnost formulovat a artikulovat vlastní pohled na probíraná témata (v %)

30 - Studium rozvíjí mé schopnosti práce v týmu (v %)


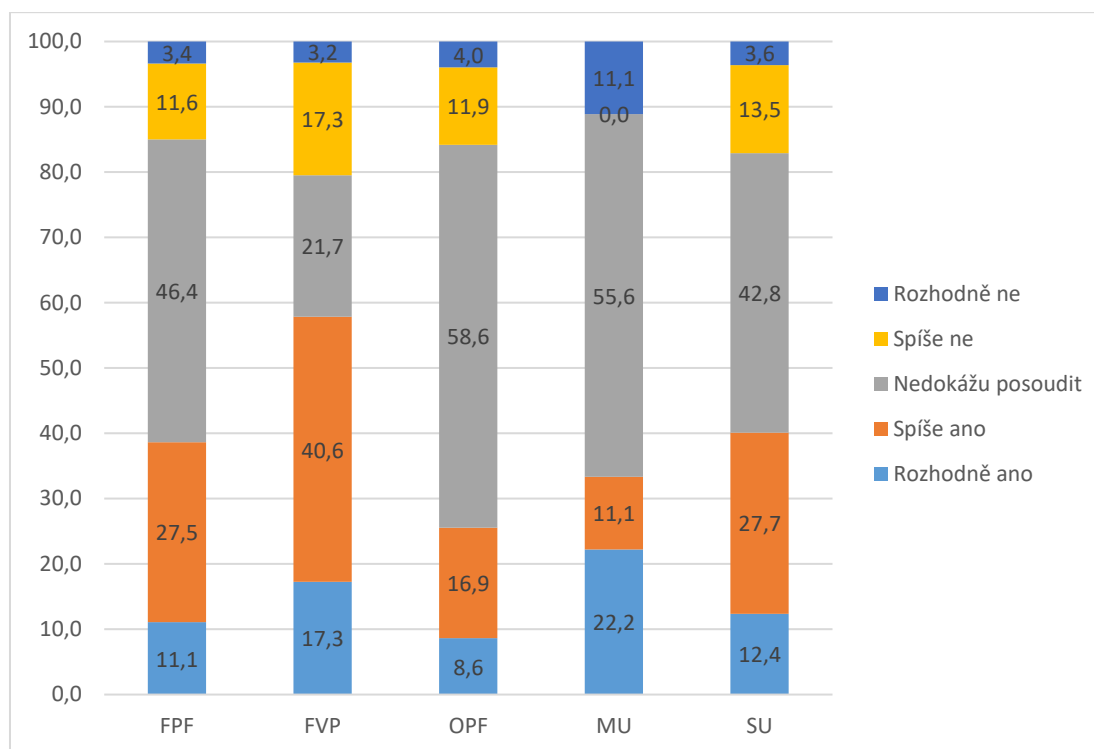
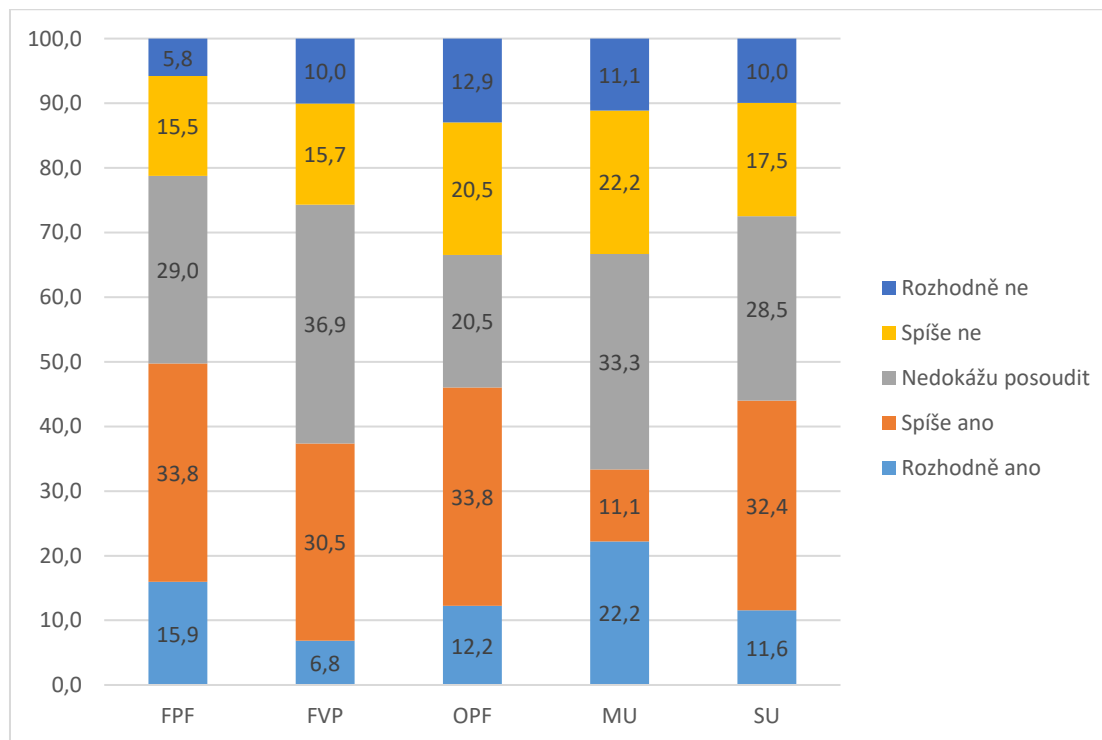
Q31 - Projekty, na kterých v rámci výuky pracuji, jsou důležité pro můj osobní a profesní rozvoj (v %)

Q32 - SU klade důraz na rozvoj komunikačních, analytických a kreativních dovedností (v %)


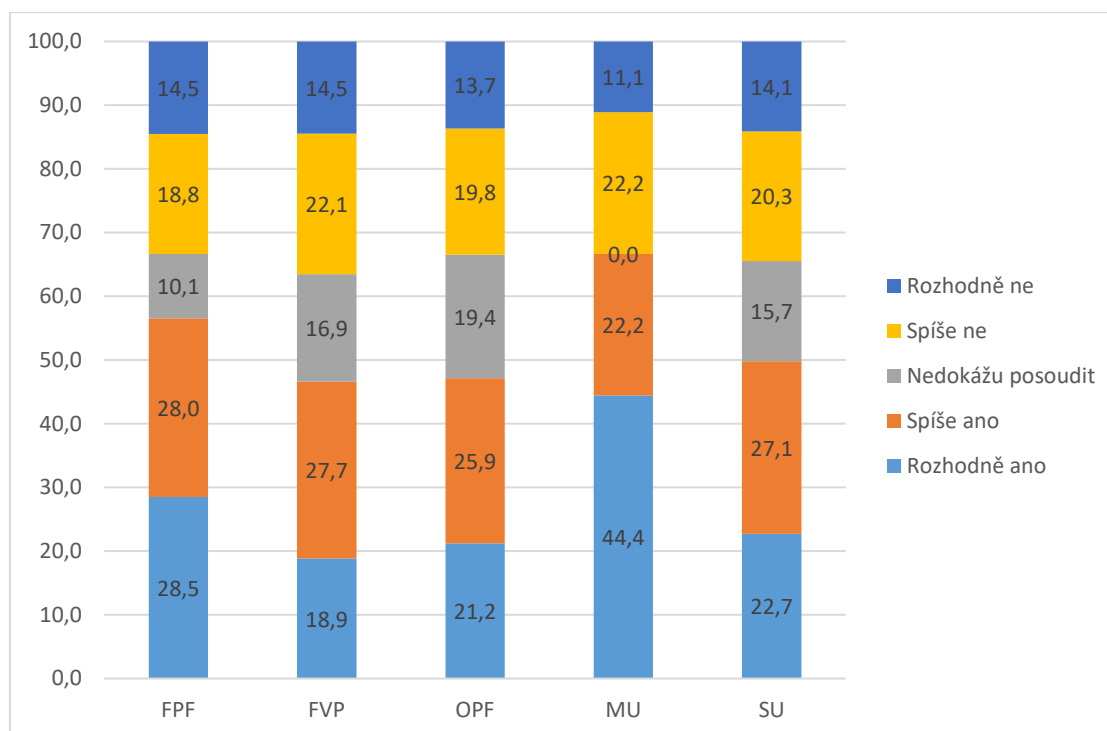
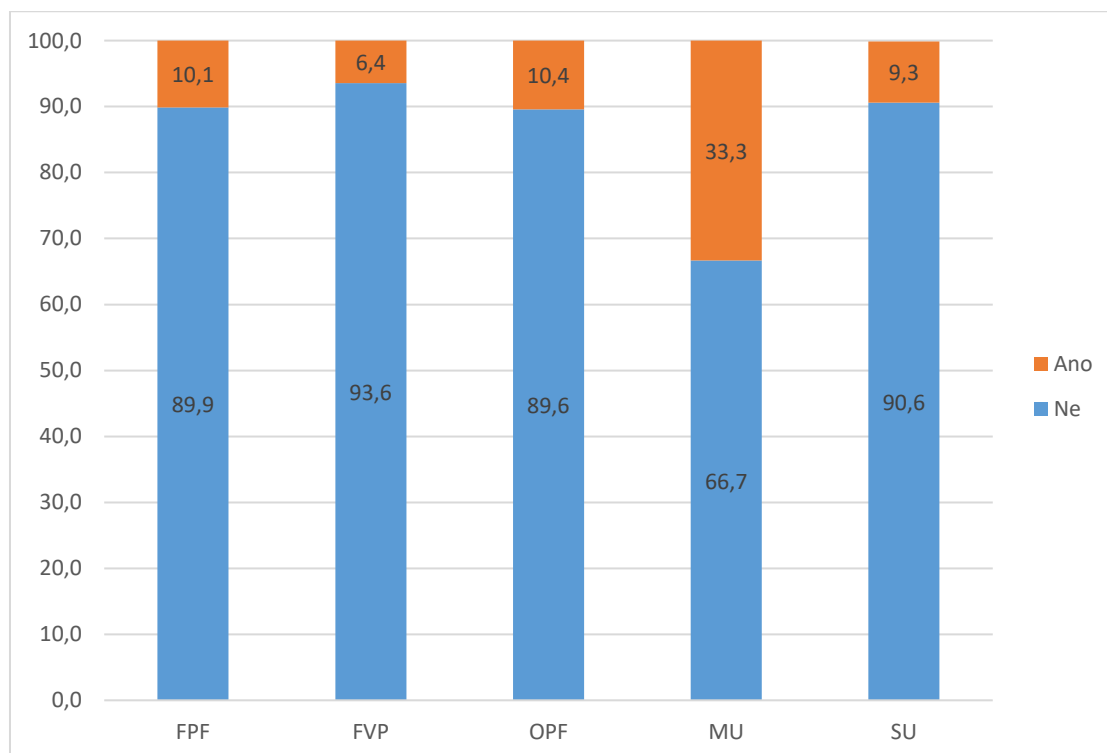
Q33 - Studium mi dodává odvahu postavit se na vlastní nohy, vyzkoušet si práci na vlastním projektu (v %)

Q34 - To, co jsem se naučil na SU, mě podpořilo při založení vlastního podnikání (v %)


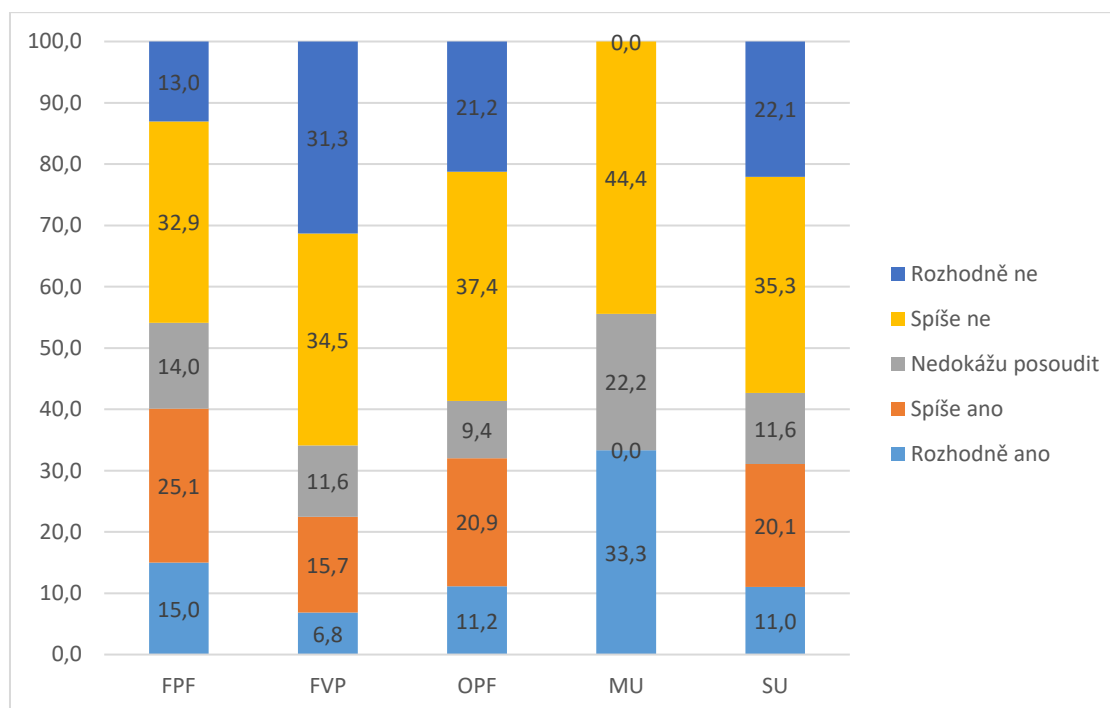
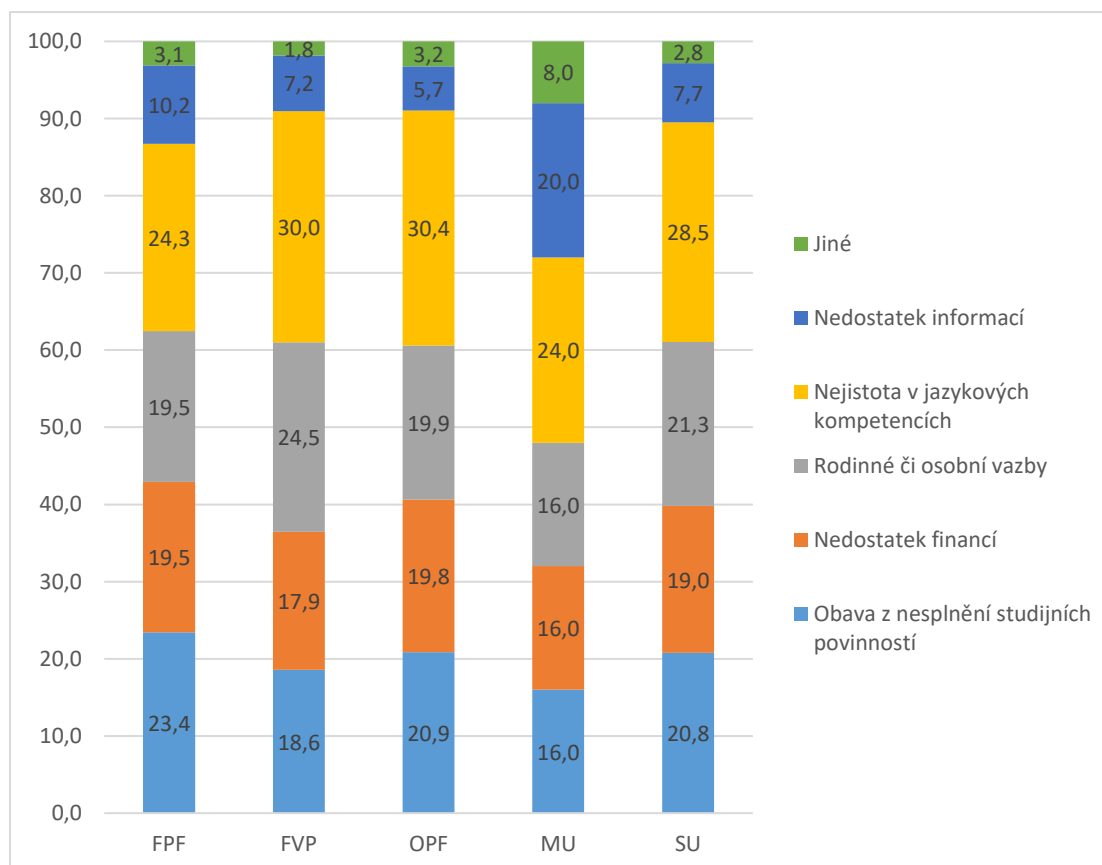
Q35 - Studium na SU si dokážu přizpůsobit dle svých individuálních potřeb (v %)

Q36 - SU umí objevit talentované studenty a dále s nimi pracovat (v %)


Q37 - Když pracuji na zajímavém výzkumu nebo tvůrčí práci, univerzita je schopna propojit mě s odborníky (v %)

Q38 - Když pracuji na zajímavém výzkumu nebo tvůrčí práci, univerzita je schopna propojit mě se světovými pracovišti (v %)


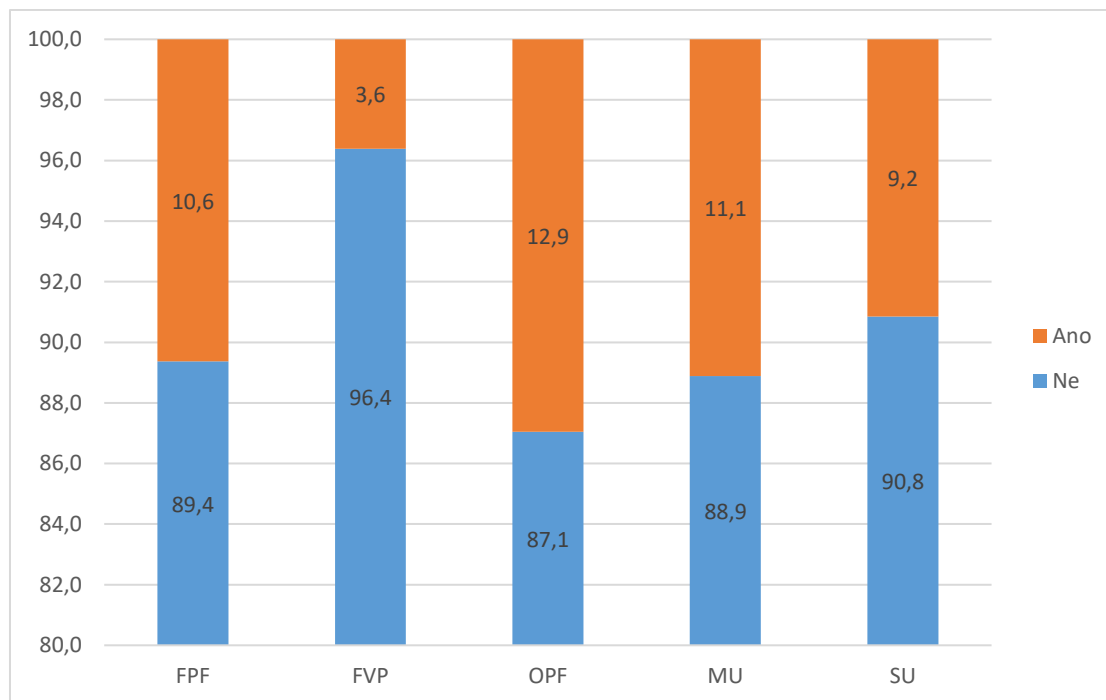
Q39 - Při své výuce se setkávám s dostatečným zapojením expertů z praxe (v %)

Q40 - Povinná praxe v průběhu studia pro mne byla/je přínosná (v %)


Q42 - SU nabízí studentům dostatečný výběr vhodné praxe při studiu (v %)

Q43 - SU klade důraz na výuku cizích jazyků nezávisle na studijním oboru (v %)


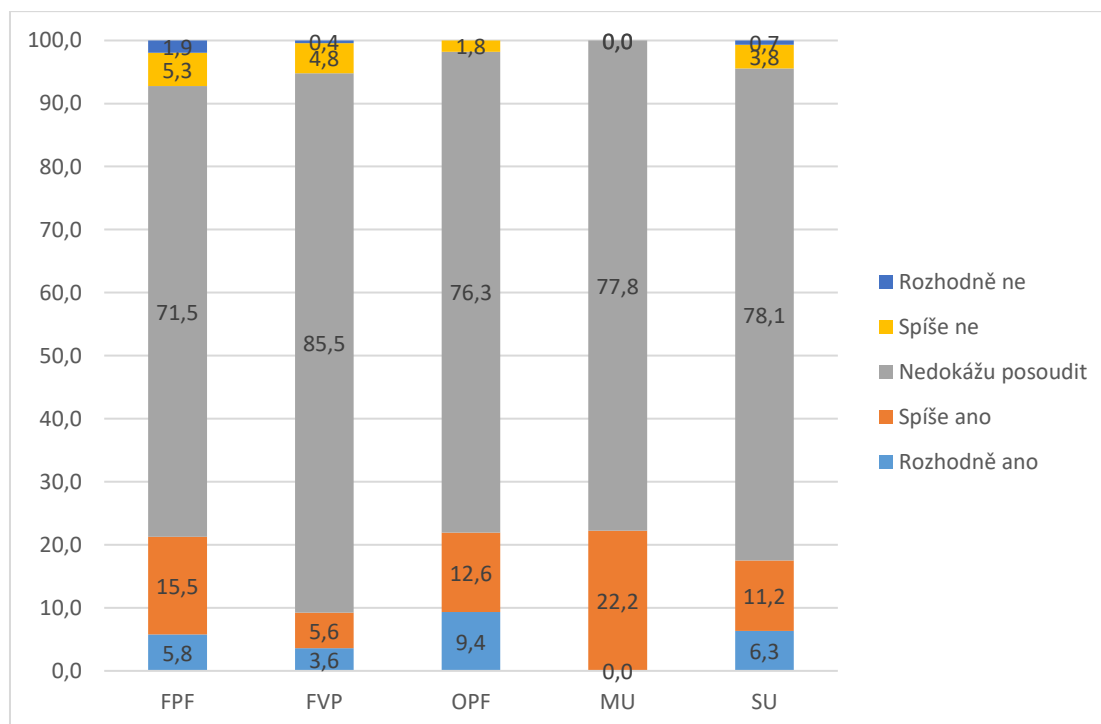
Q44 - Studovat či pracovat částečně v cizím jazyce by pro mě nebylo zásadní překážkou

Q45 - Zúčastnili jste se v průběhu svého studia zahraničního studijního pobytu? (v %)


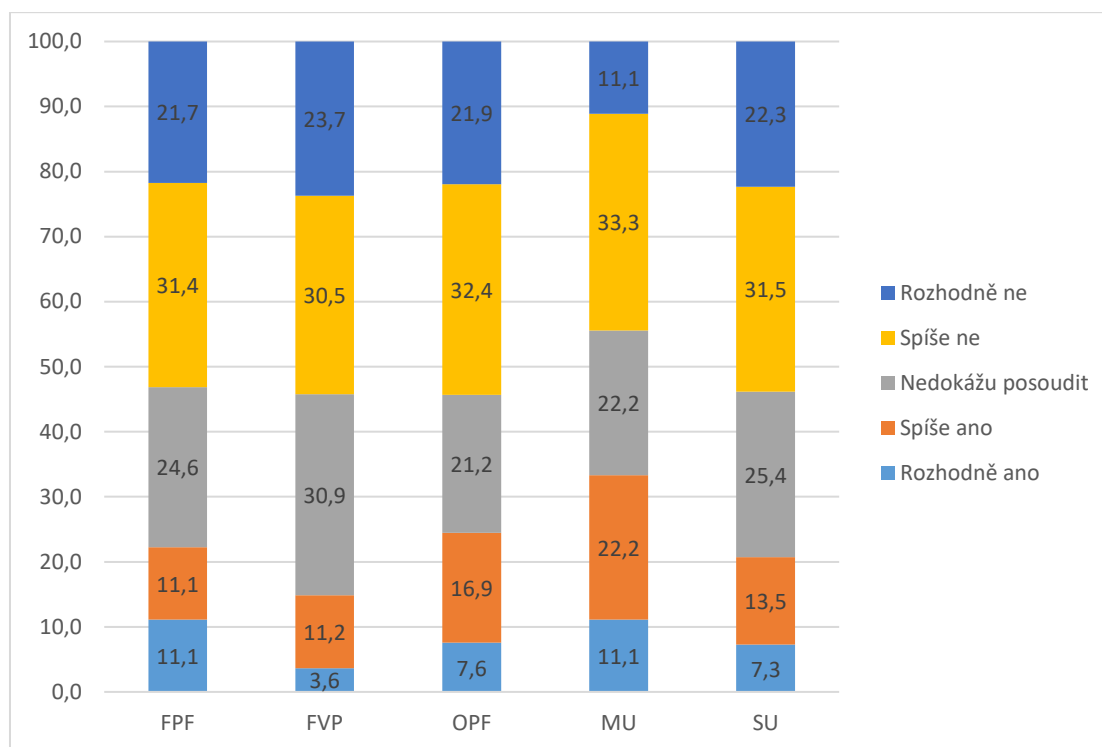
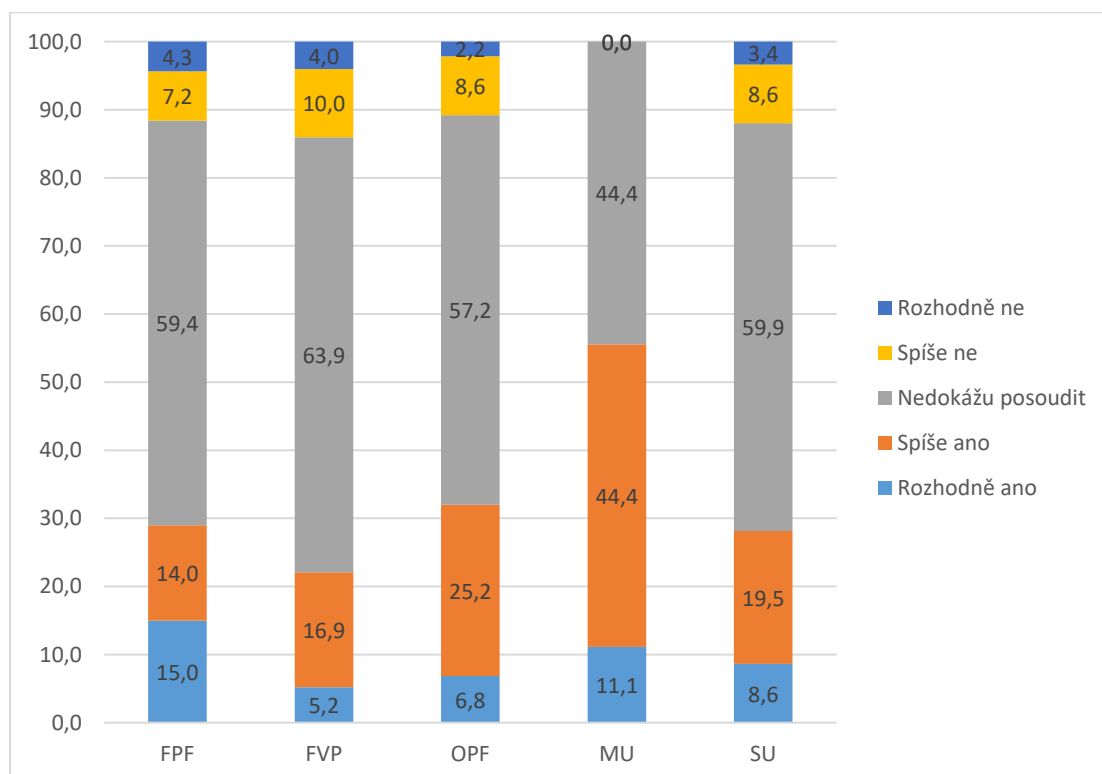
Q47 - Chci se zúčastnit zahraničního pobytu v budoucnu (v %)

Q48 - Co podle vás brání studentům v účasti na zahraničním pobytu? (možnost zvolit více odpovědí)


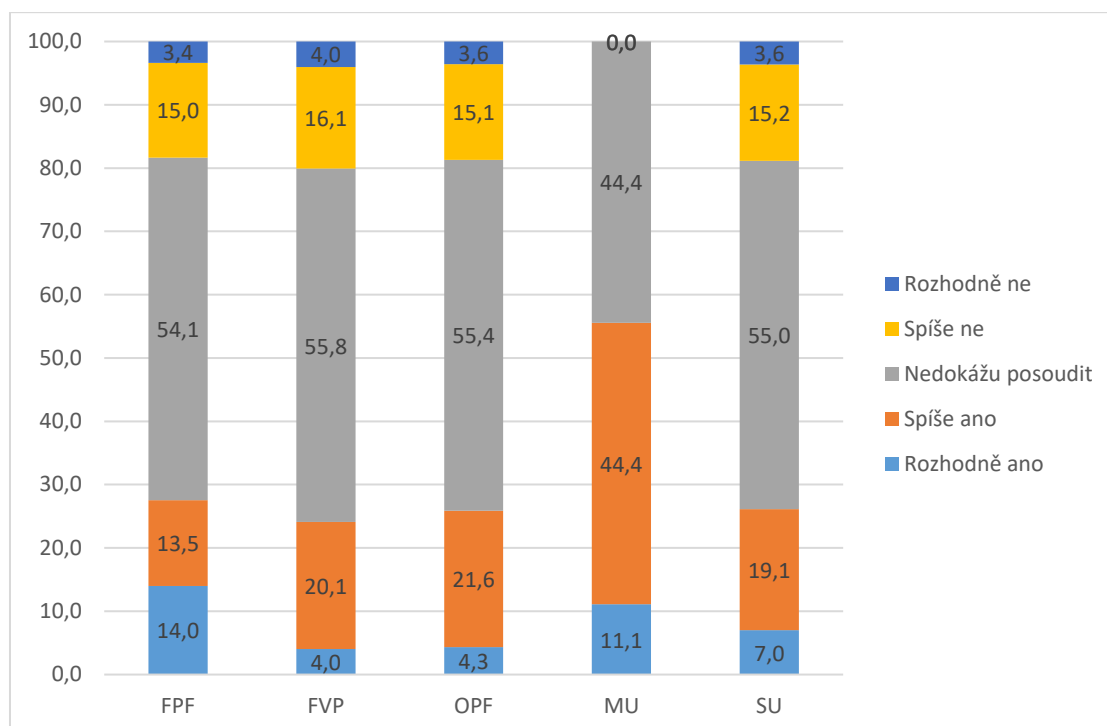
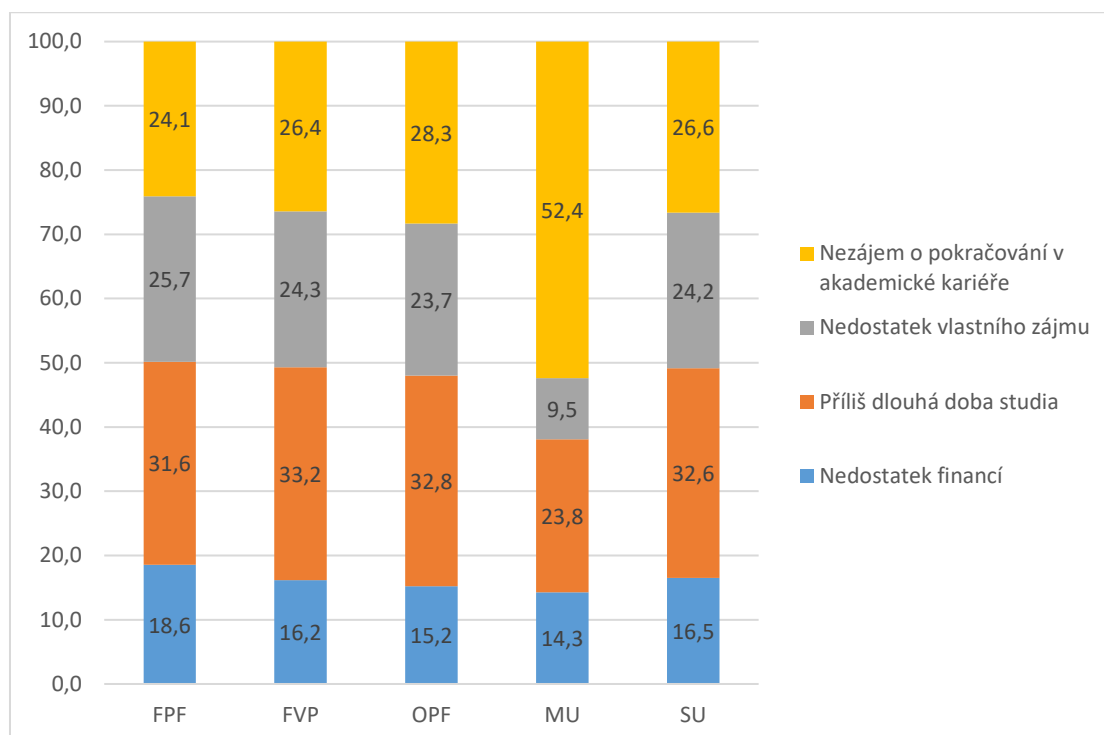
**Q49 - Jsem v kontaktu se zahraničními studenty
(dělám Buddyho, chodím na společné akce ad.) (v %)**



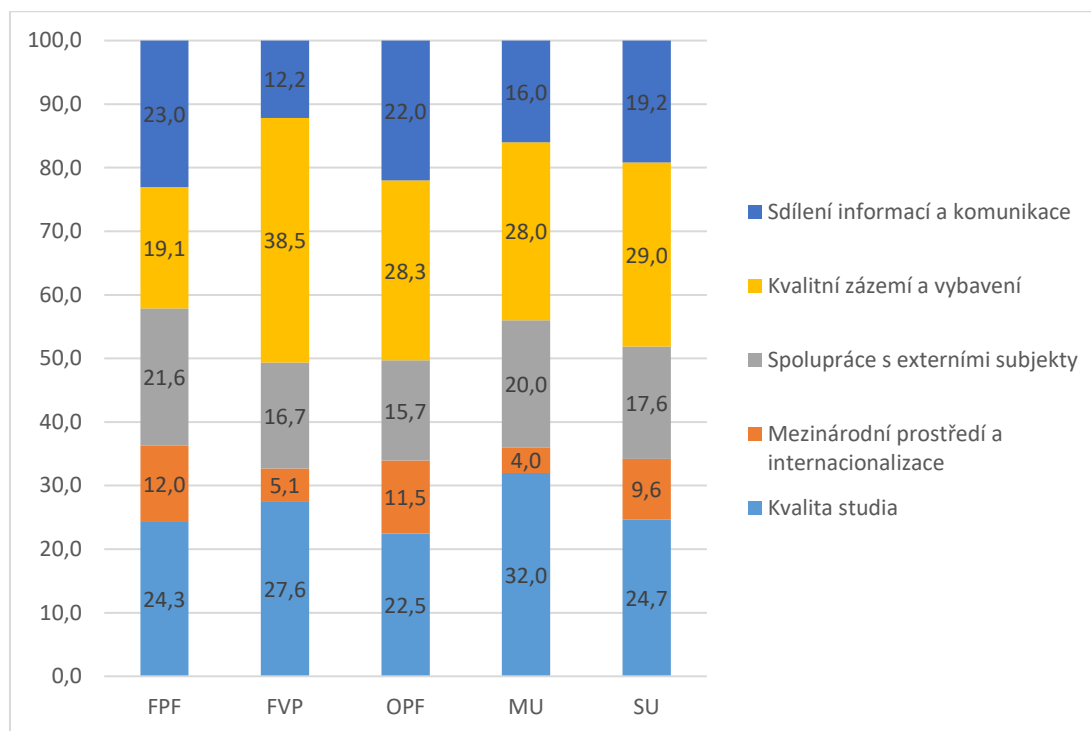
Q50 - Zahraniční studenti jsou dostatečně informováni o náležitostech studia a života v ČR a ví, na koho se obrátit s dotazy.



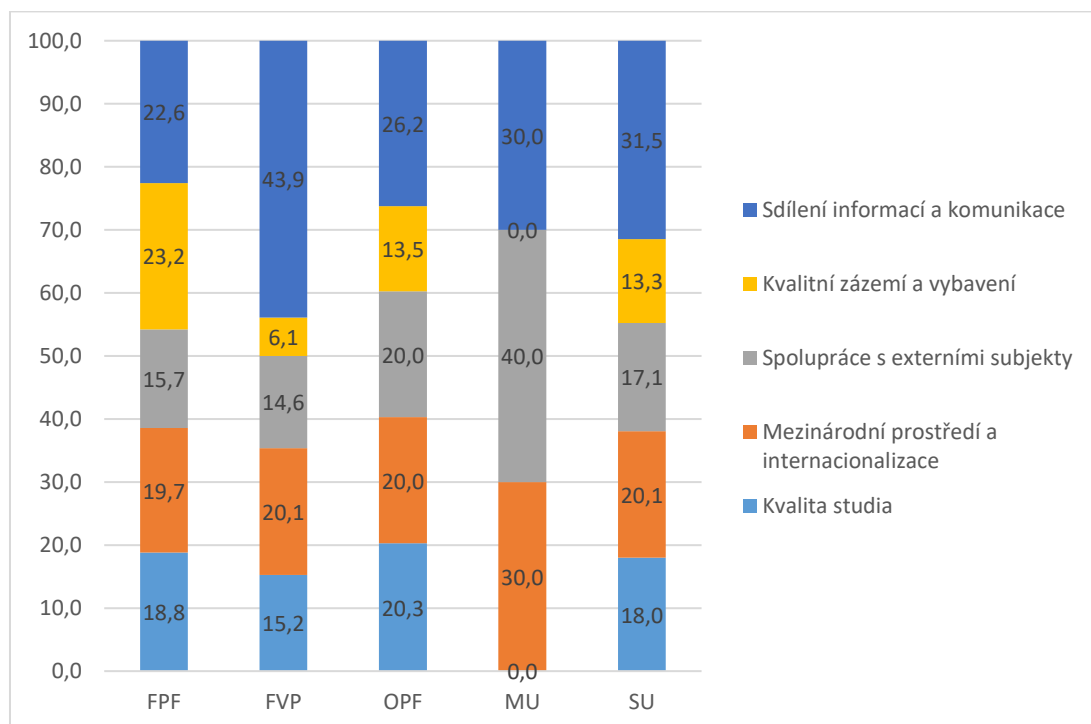
Q51 - Mám zájem pokračovat na doktorském studiu na SU (v %)

Q52 - Doktorské studijní programy na SU jsou atraktivní.


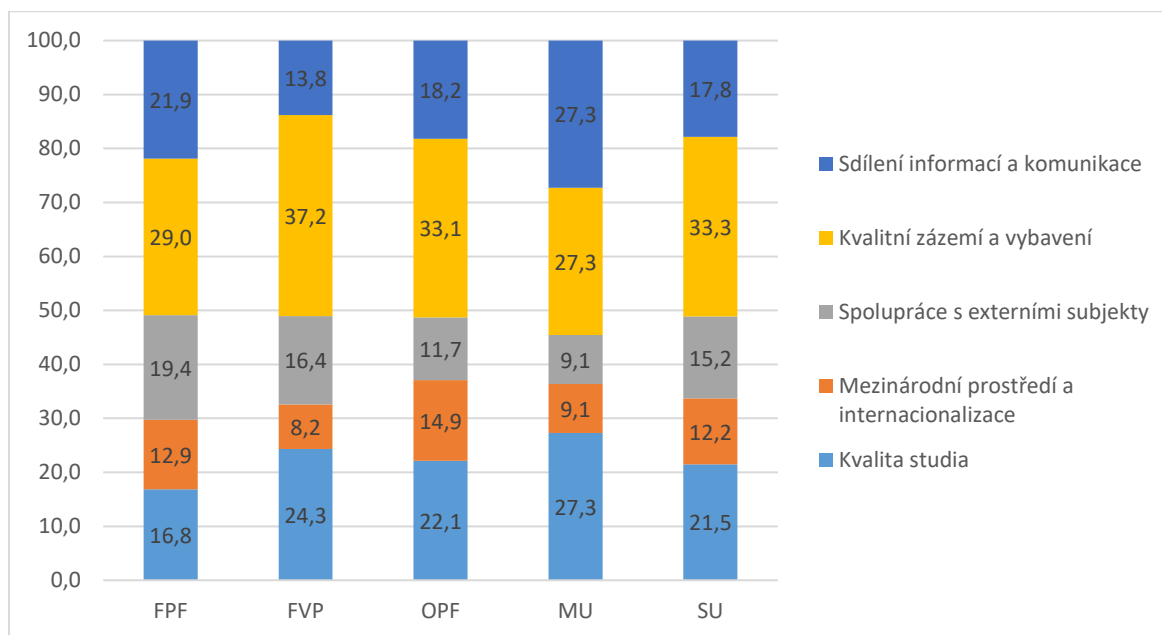
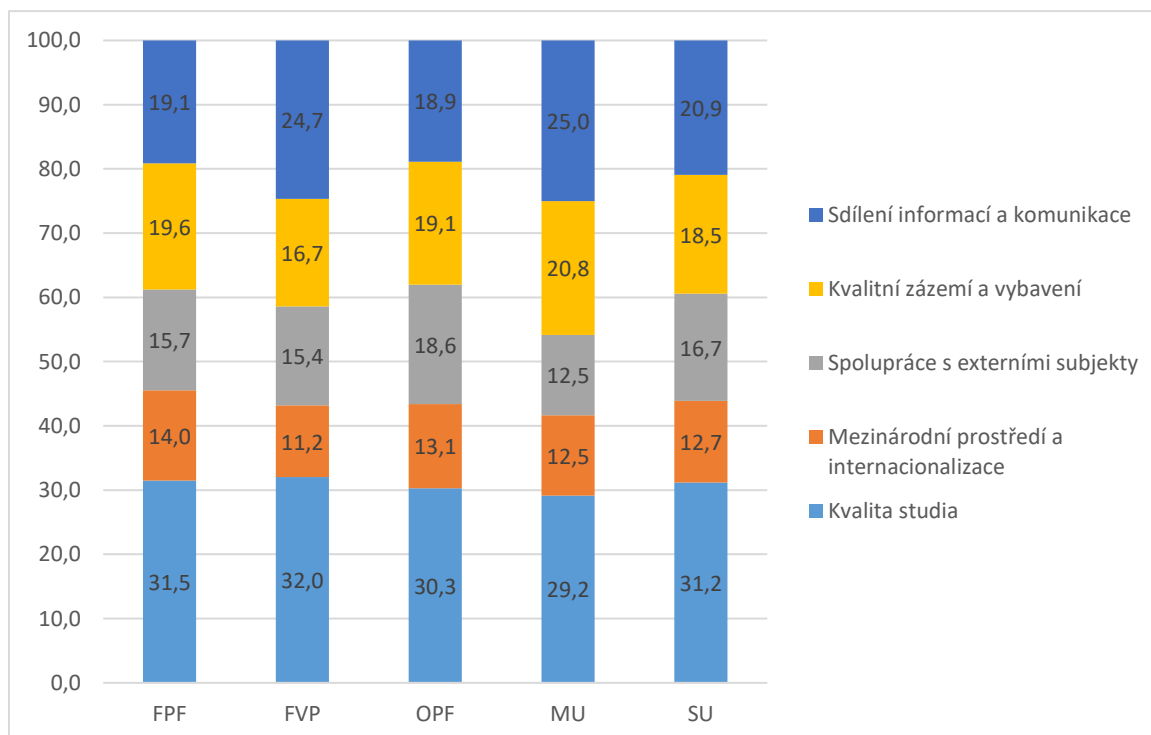
Q53 - SU dostatečně motivuje studenty v pokračování na doktorském studiu (v %)

Q54 - Jaké vnímáte bariéry v doktorském studiu? (možnost zvolit více odpovědí) (v %)


**Q55 - Která z následujících možností je podle vás silnou stránkou školy?
(možnost zvolit více odpovědí) (v %)**

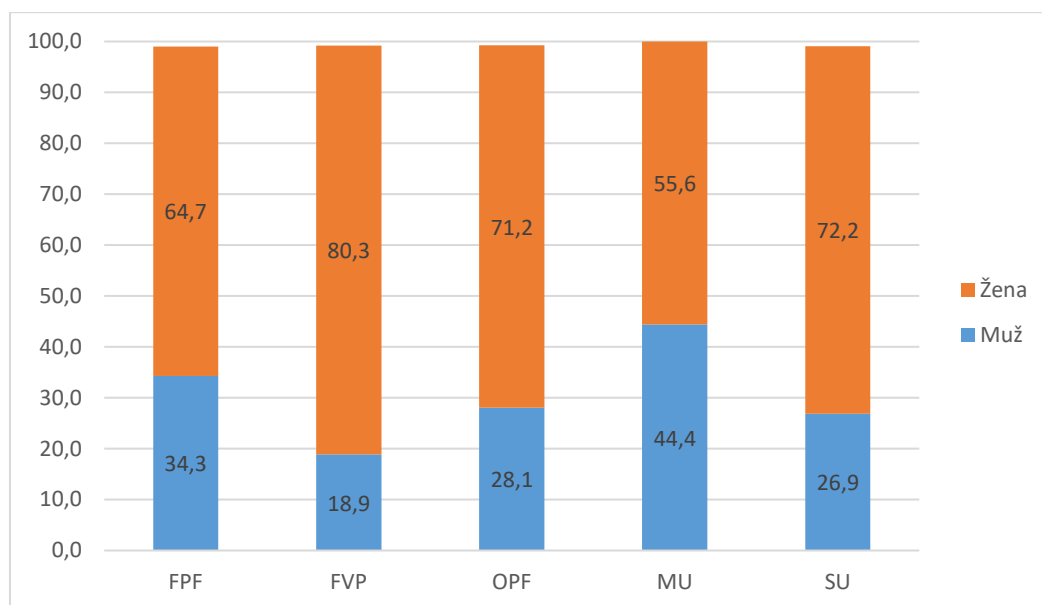


**Q56 - Která z následujících možností je podle vás slabou stránkou školy?
(možnost zvolit více odpovědí)**



Q57 - V jaké z následujících oblastí jste zaznamenali v posledních 5 letech největší zlepšení? (možnost zvolit více odpovědí) (v %)

Q58 - Které z následujících oblastí jsou nejdůležitější pro rozvoj školy? (možnost zvolit více odpovědí) (v %)


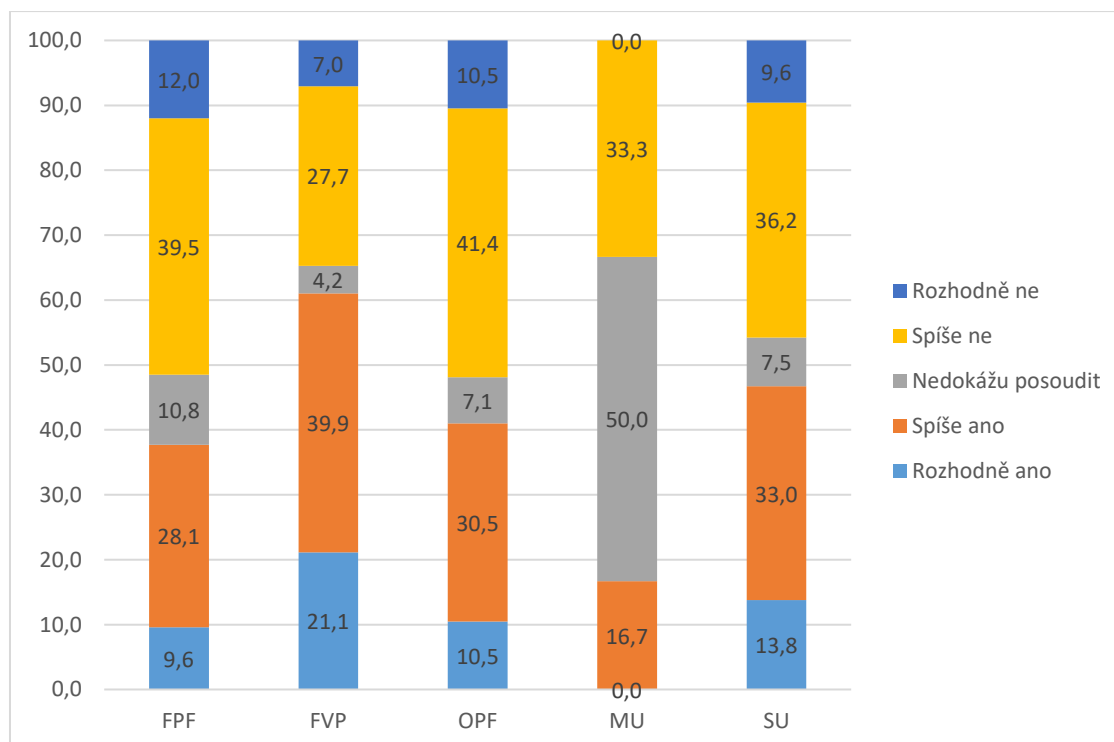
Q63 – Pohlaví (v %)

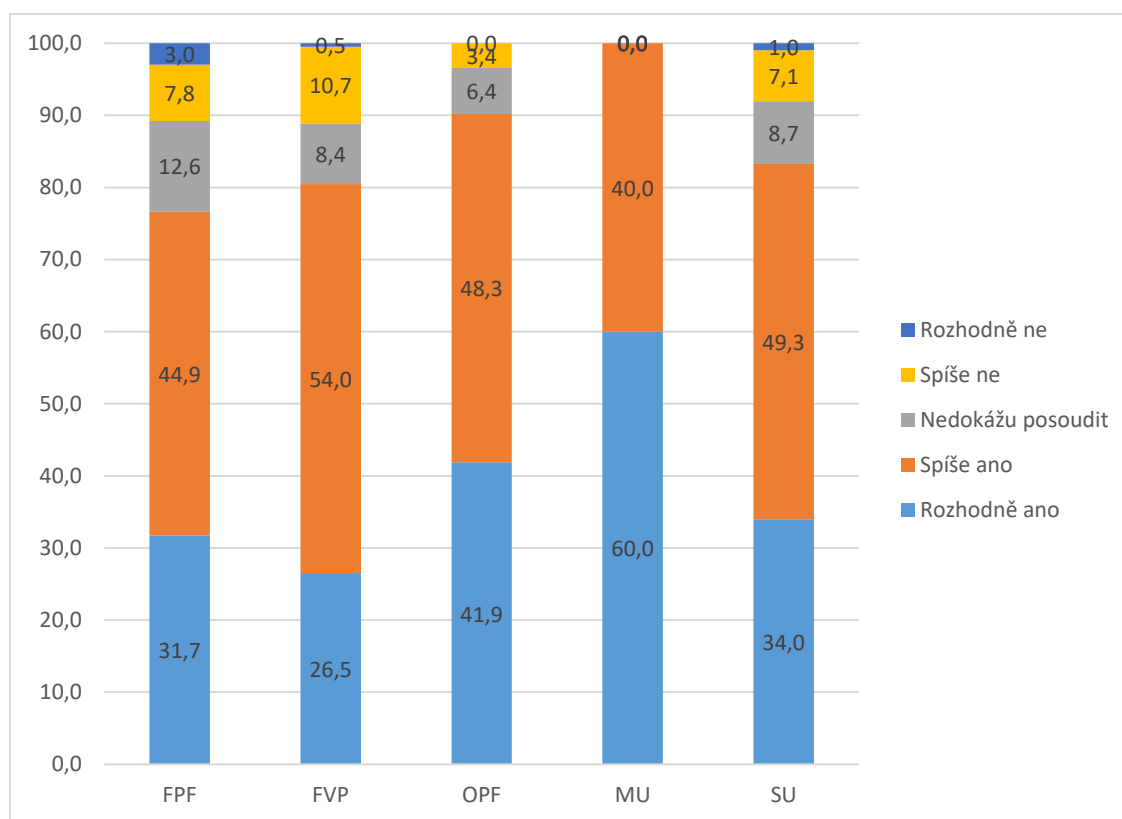


Pouze pro studenty kombinovaného studia

Upozorňuji na stav, že studenti MU uvedli v otázce Q4, že jsou pouze studenty **PREZENČNÍ** formy studia – i přesto ale odpovídali na otázky určené pro **KOMBINOVANÉ** studenty)

Q64 - Je pro mě problém sloučit studium s pracovním a rodinným životem (v %)



Q65 - Moderní technologie a interaktivní výuka mi velmi usnadňují studium (v %)

Q66 - Moje dosavadní znalosti a zkušenosti jsou respektovány v mém studijním plánu (v %)
