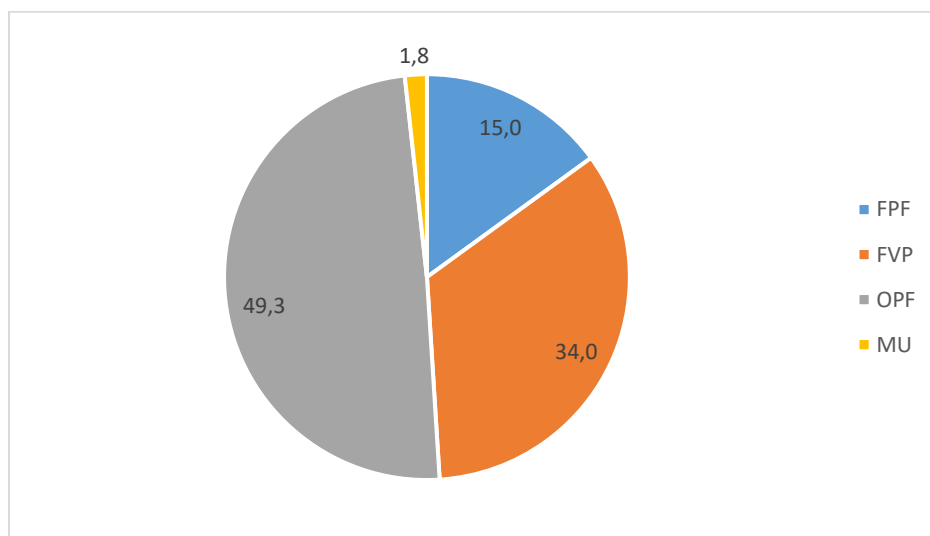


STRATEGIE – UCHAZEČI

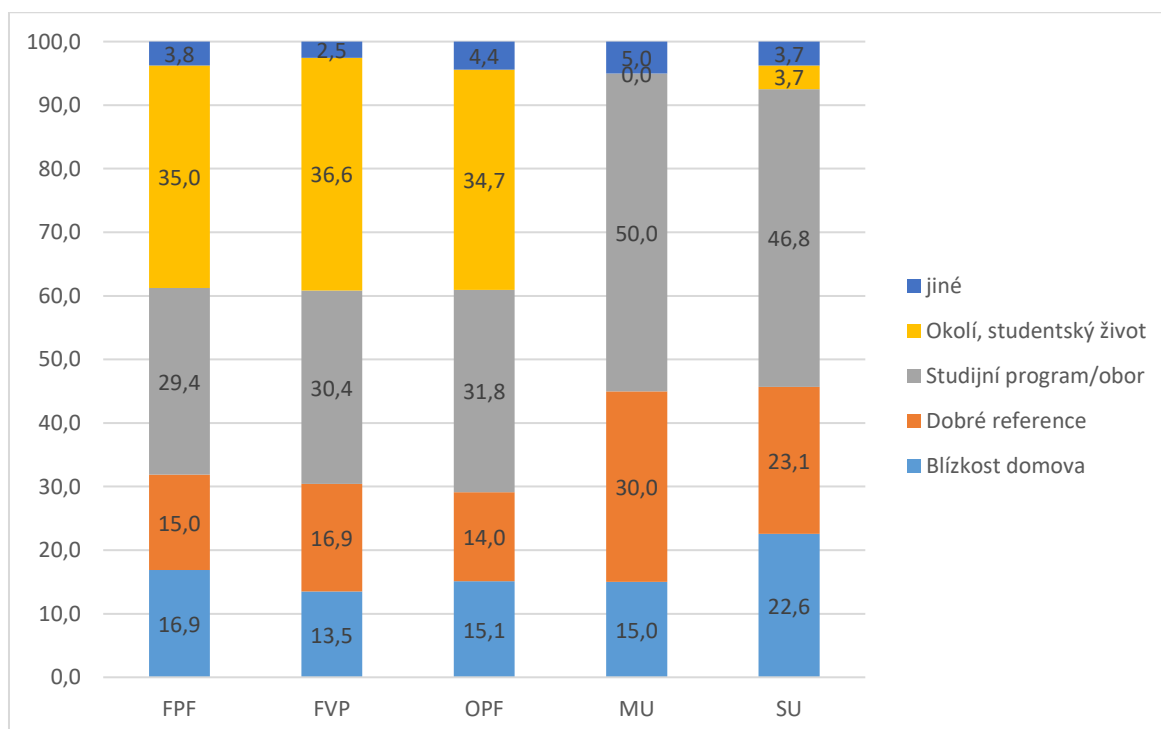
V rámci příprav nové strategie Slezské univerzity v Opavě 2021+ proběhlo dotazování uchazečů o studium, jež poslouží jako jeden z důležitých vstupů pro analýzu současného stavu a dění na univerzitě a pomoc při nastavení budoucích priorit univerzity a jejího dalšího rozvoje.

Dotazování probíhalo elektronickou formou od 2.4.2020 do 17.4.2020. V rámci tohoto šetření bylo osloveno celkem 1667 respondentů. Návratnost činila 24 % (400 respondentů).

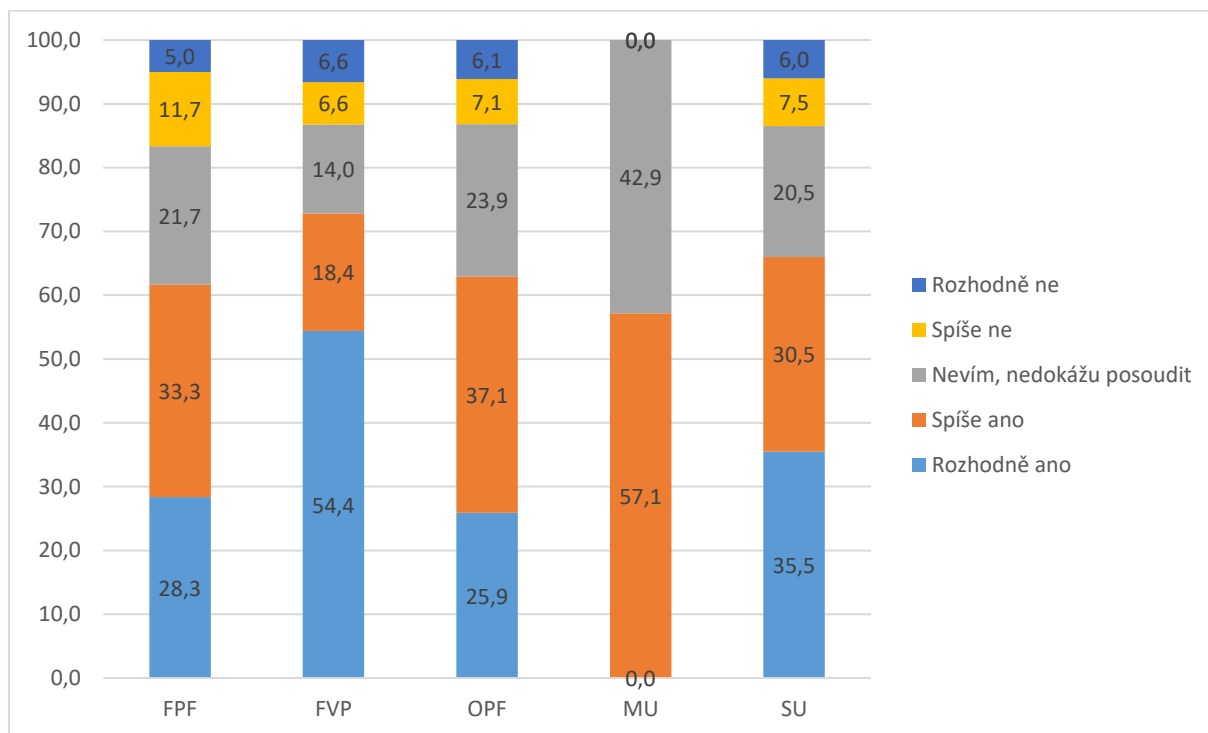
Q1 - Fakulta/součást, na kterou se hlásím (v %)



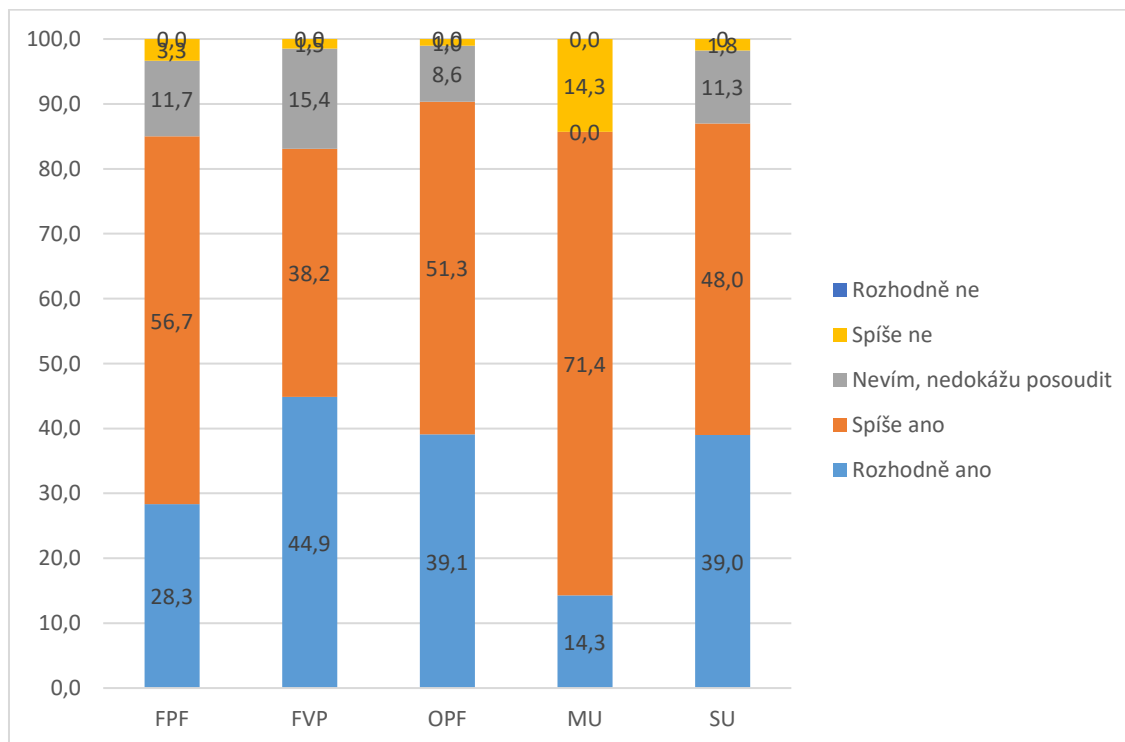
Q3 - Proč jste si vybrali SU? (možnost zvolit více odpovědí) (v %)

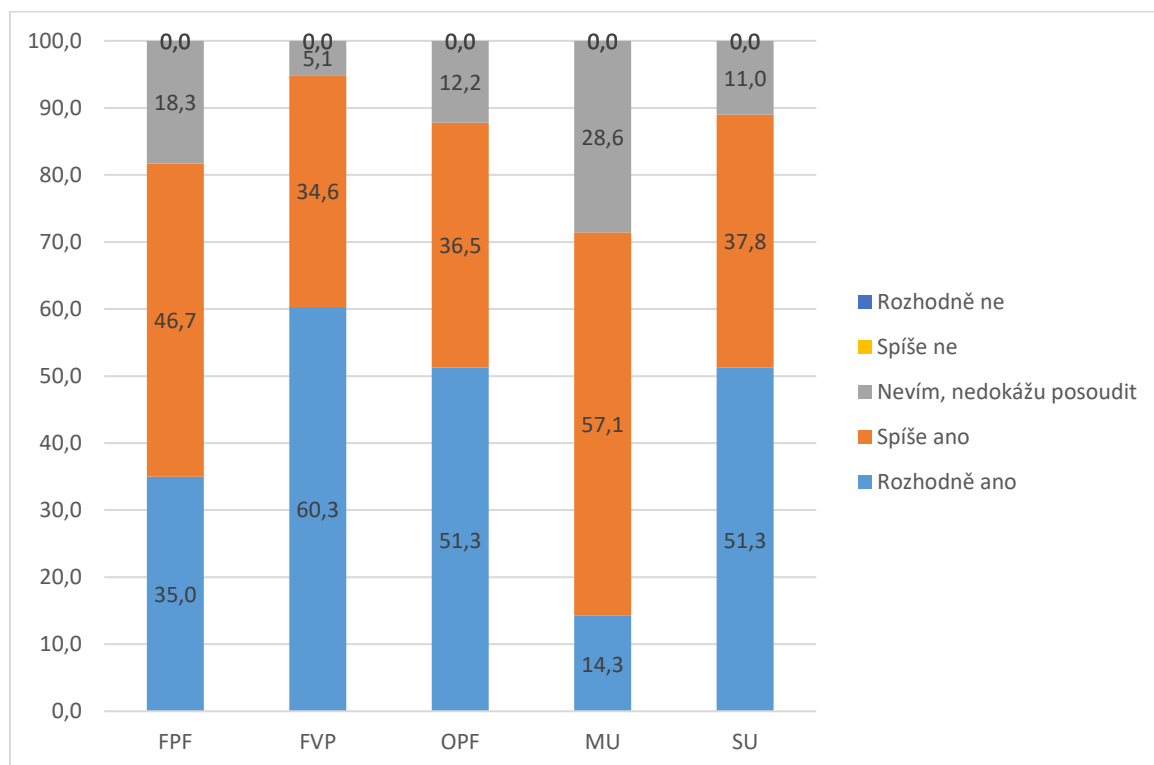
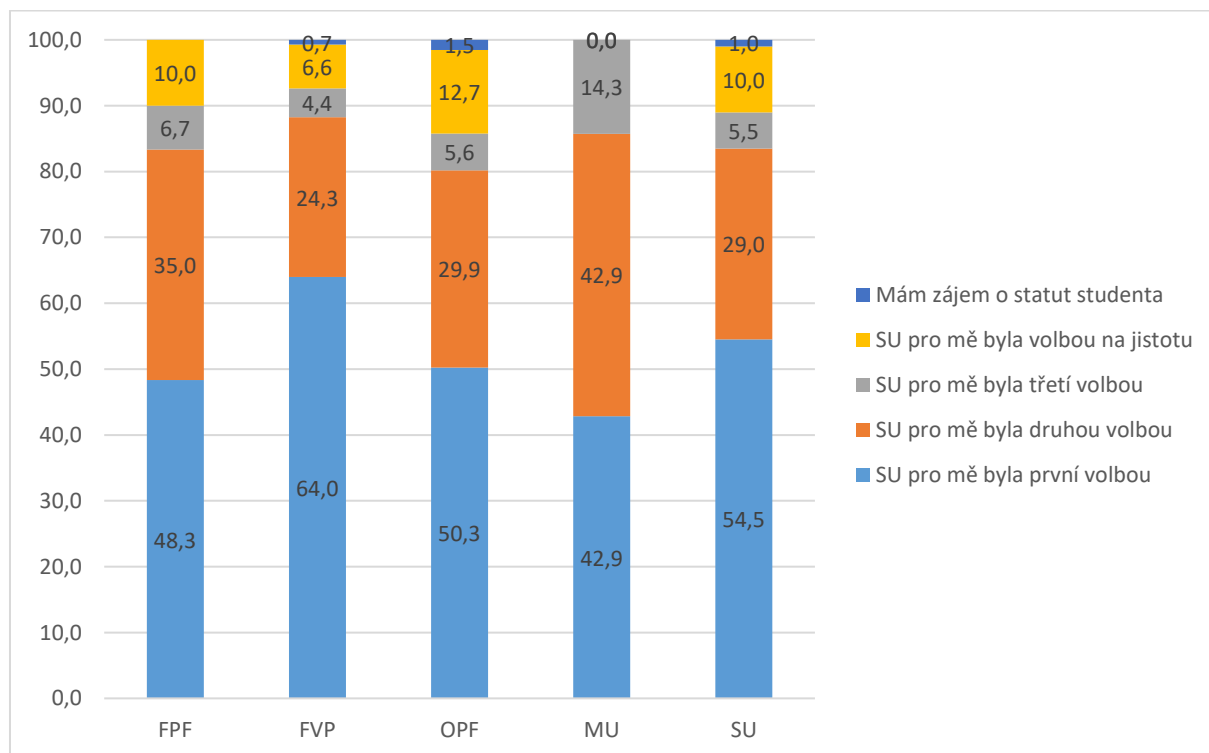


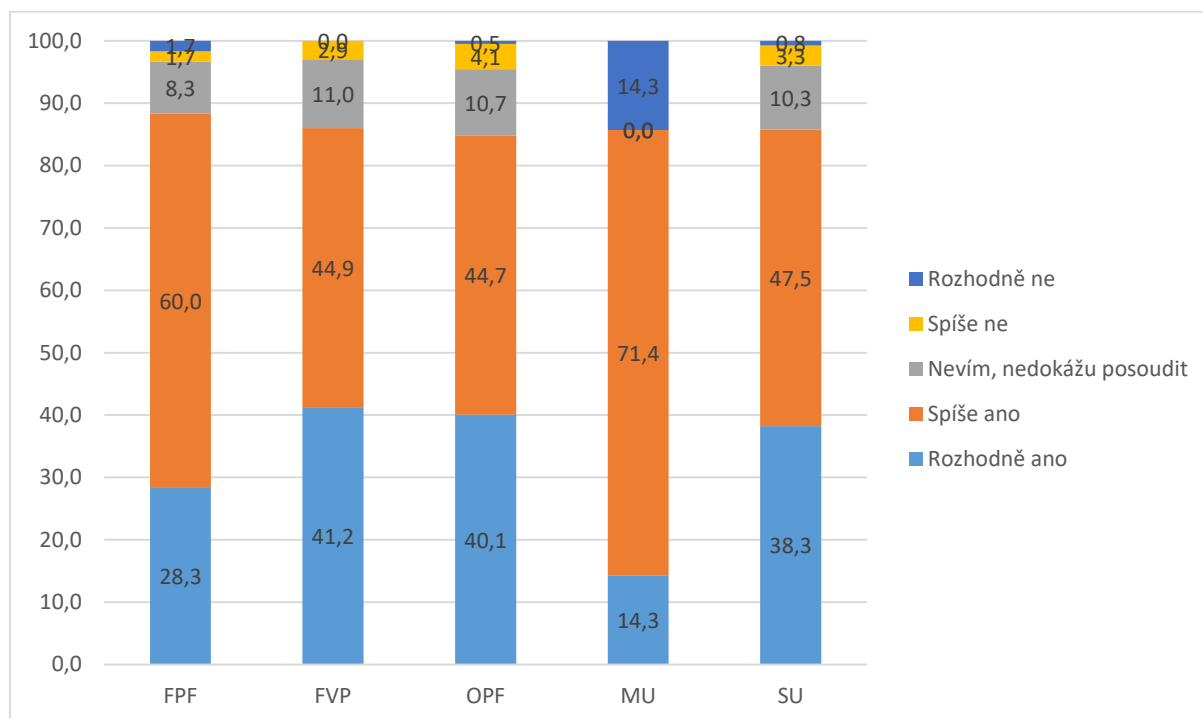
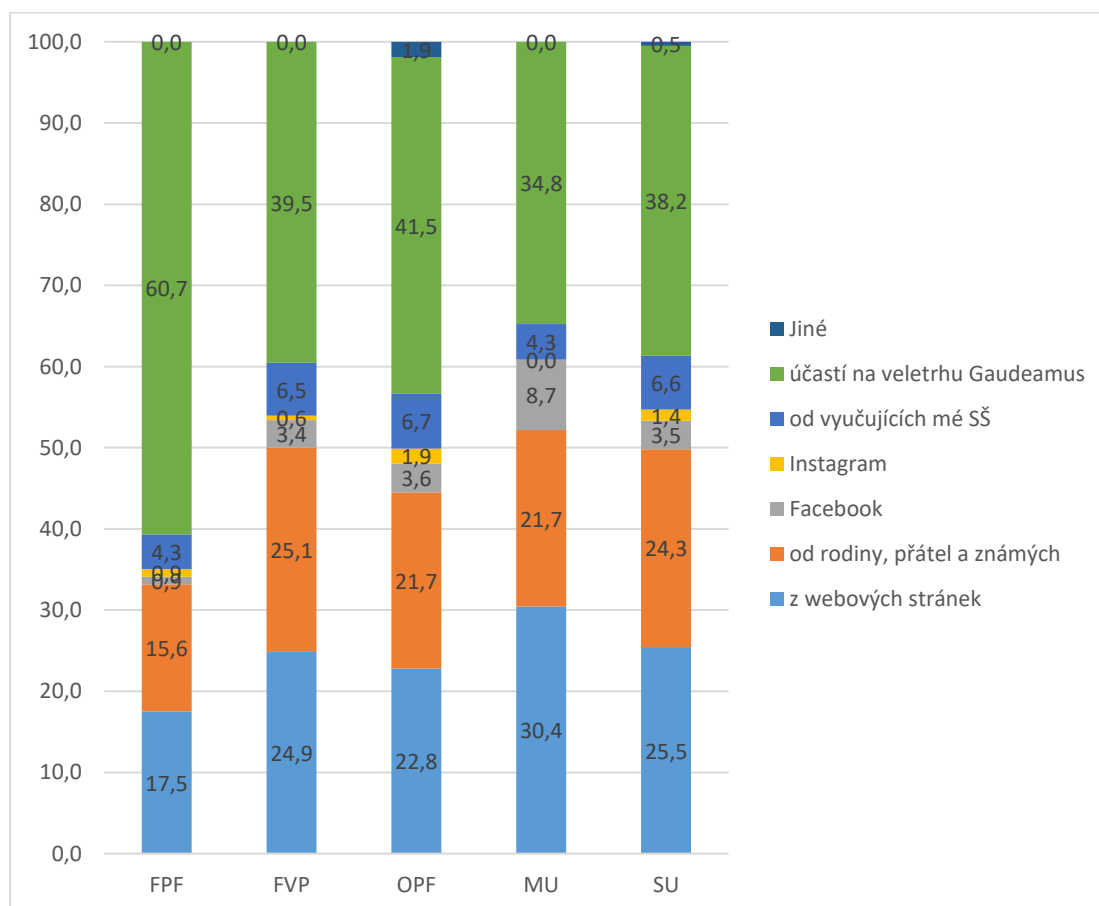
Q4 - Se studijním programem /oborem, který jsem si vybral/a, nebudu mít v budoucnu problémy uplatnit se na trhu práce (v %)

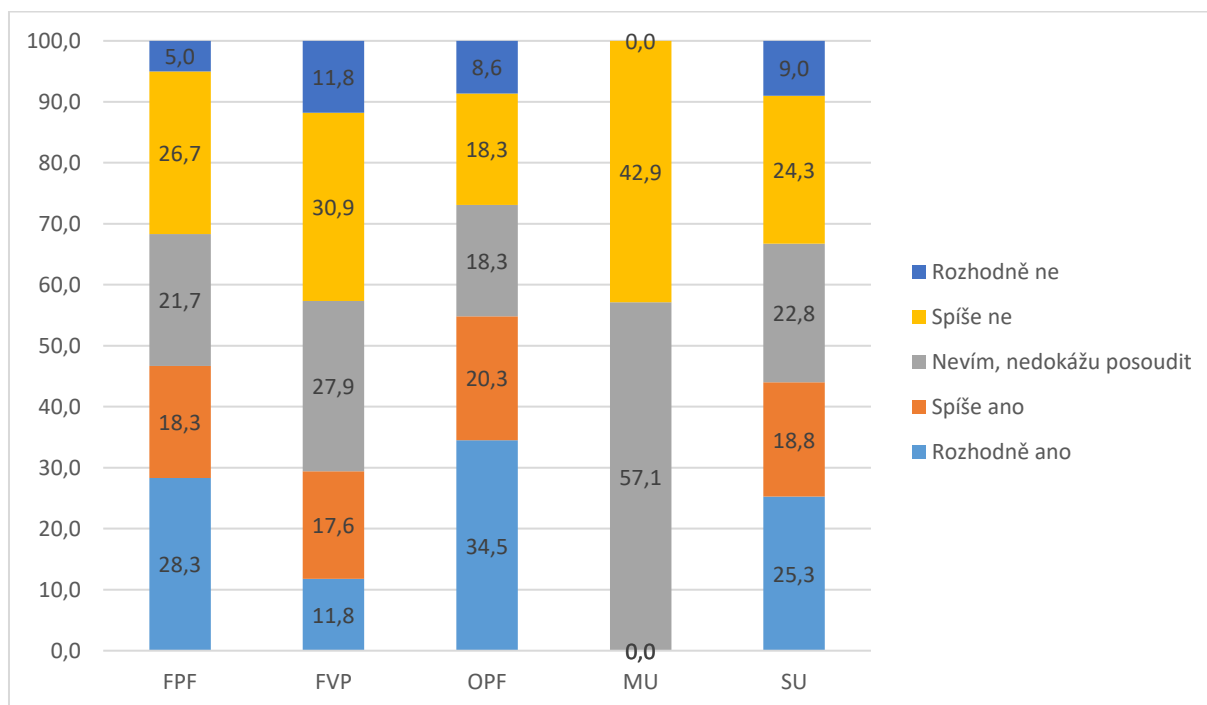
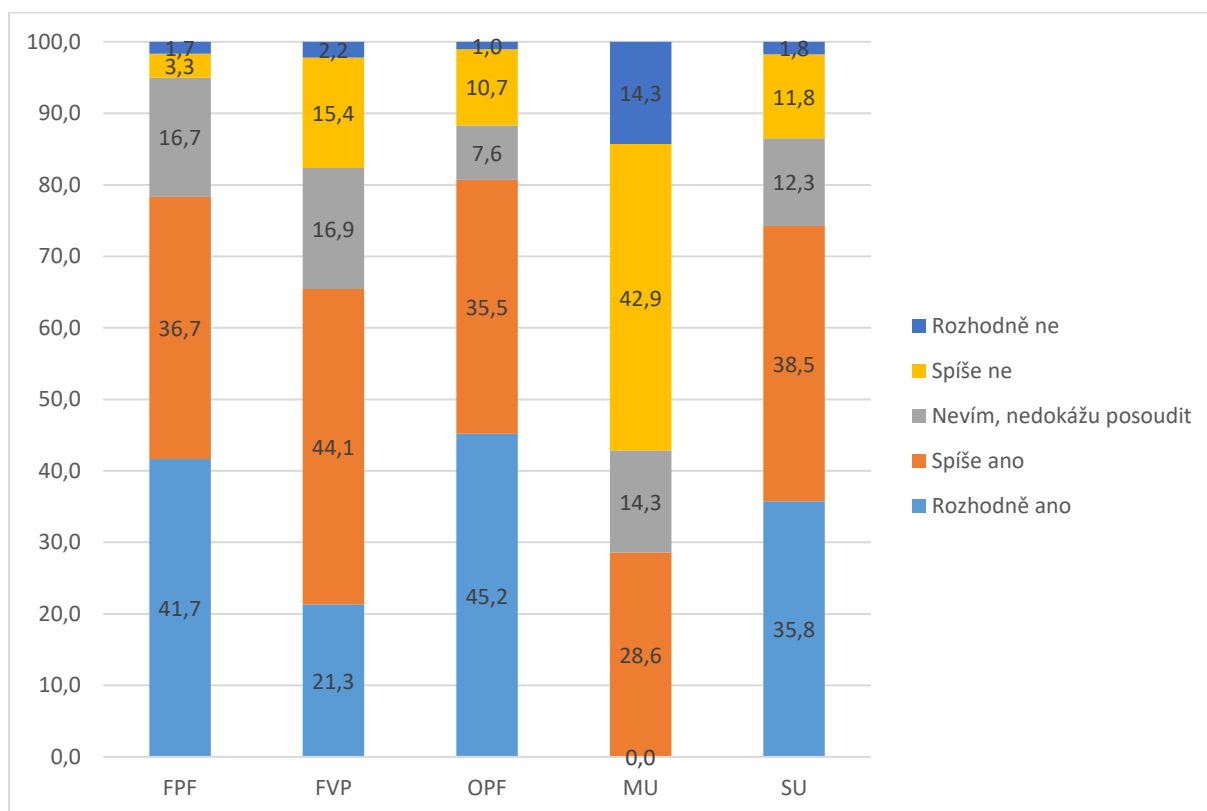


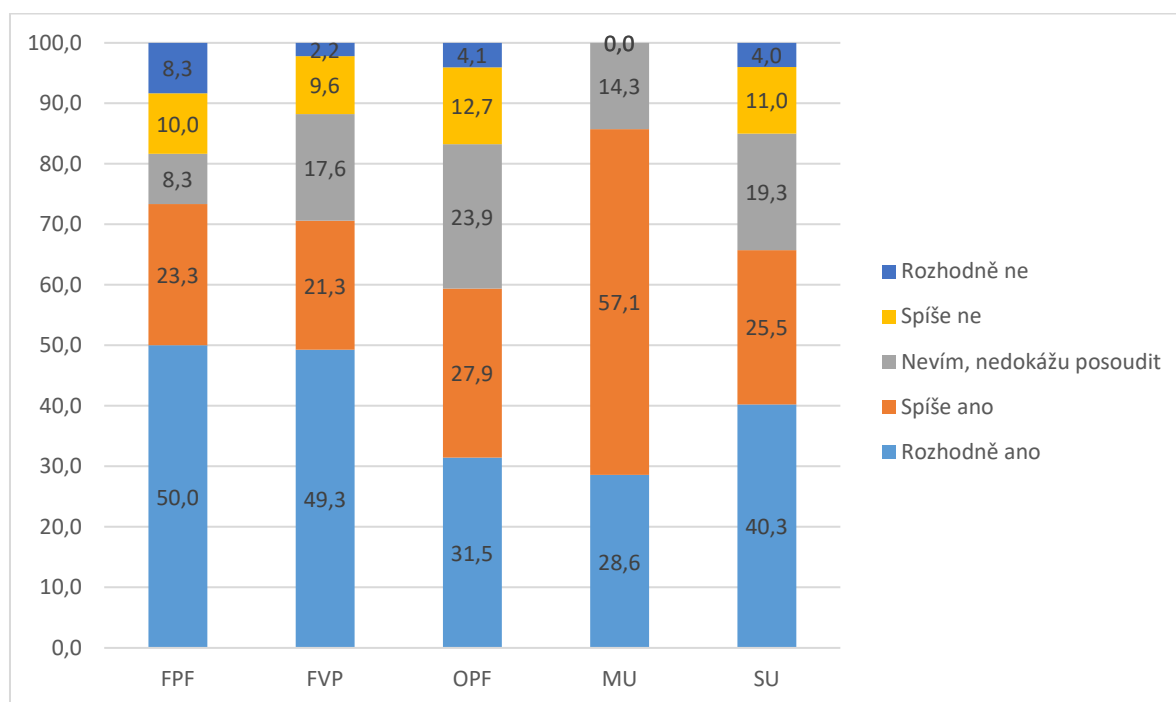
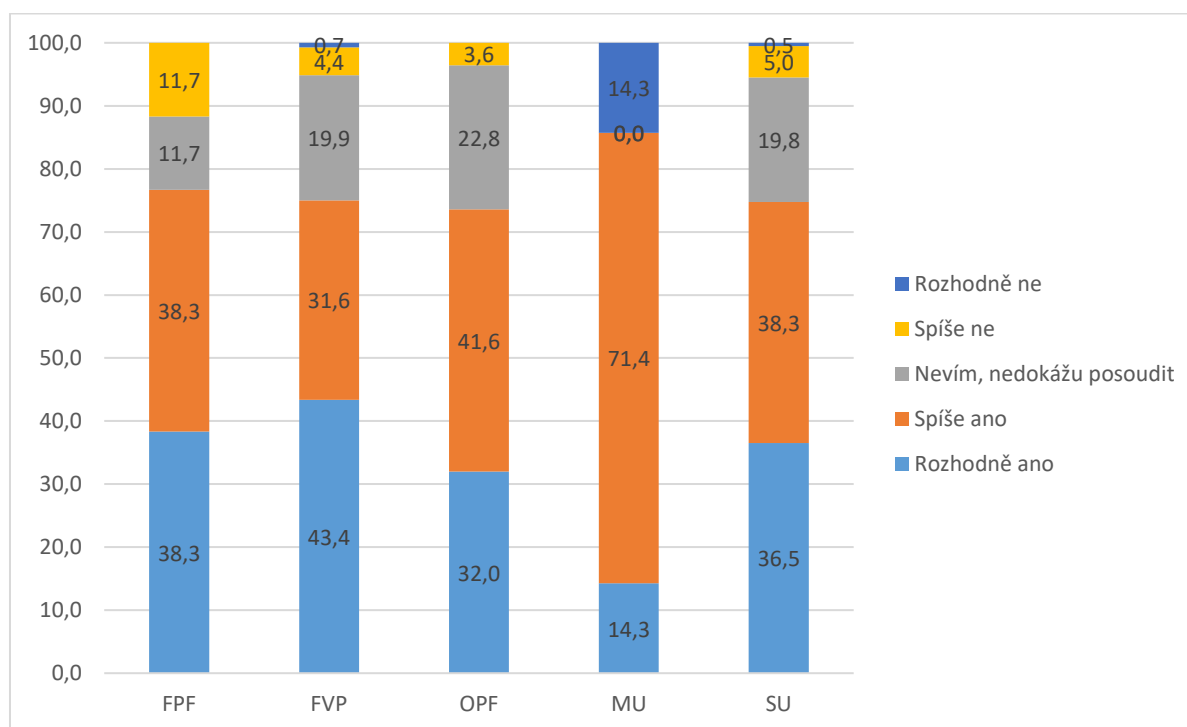
Q5 - Studijní programy na SU považují za velmi atraktivní (v %)

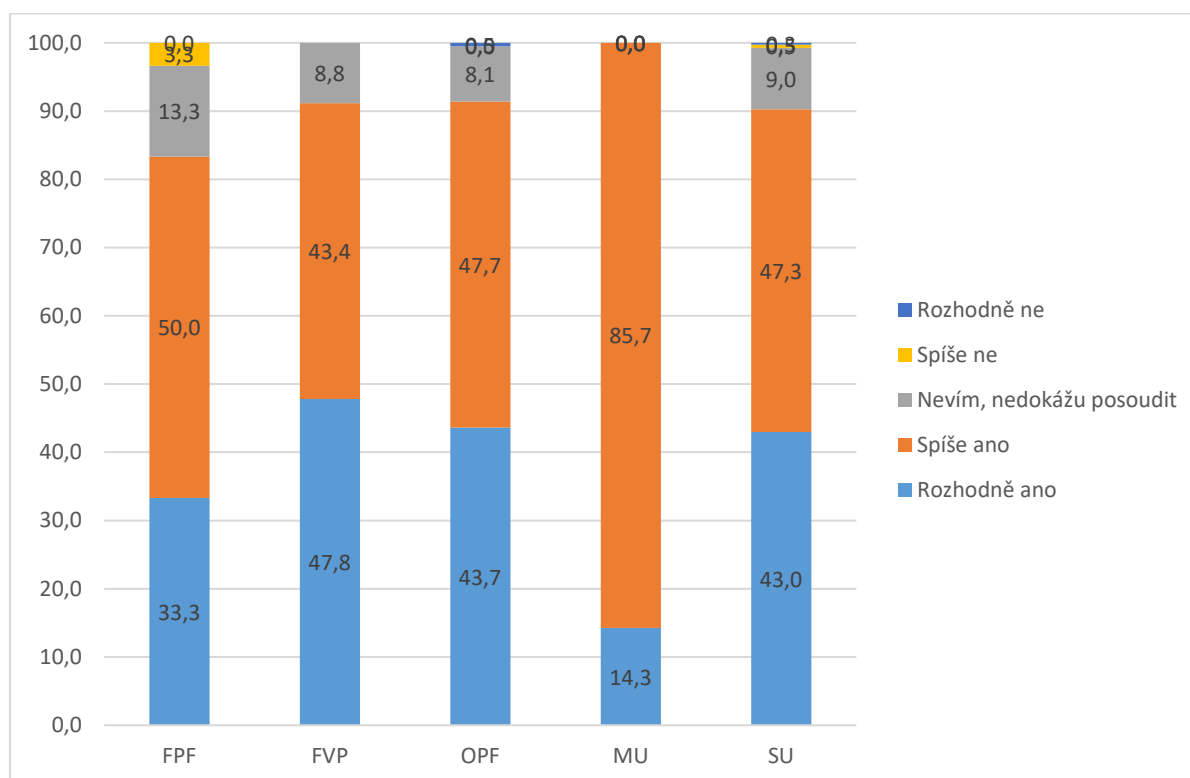
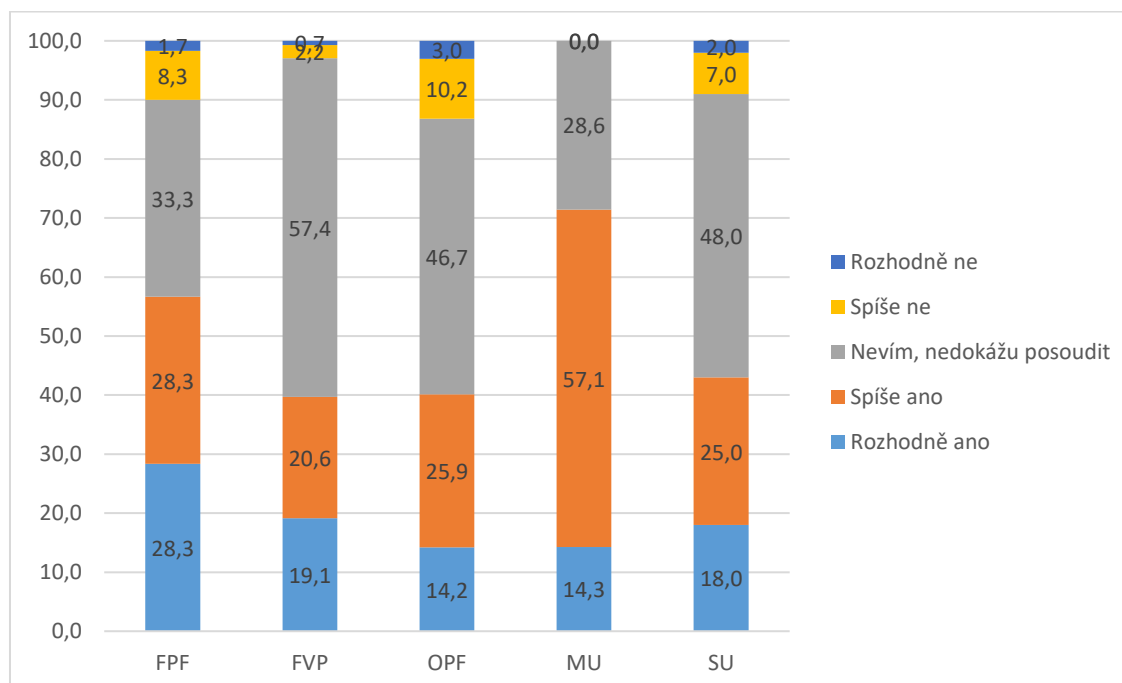


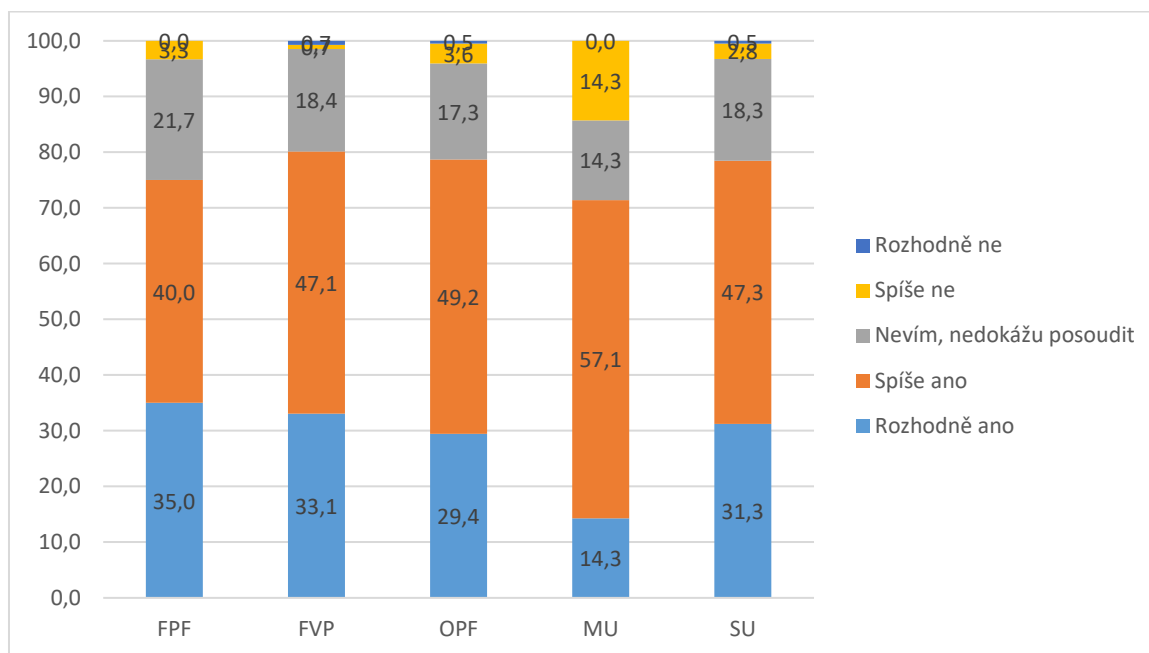
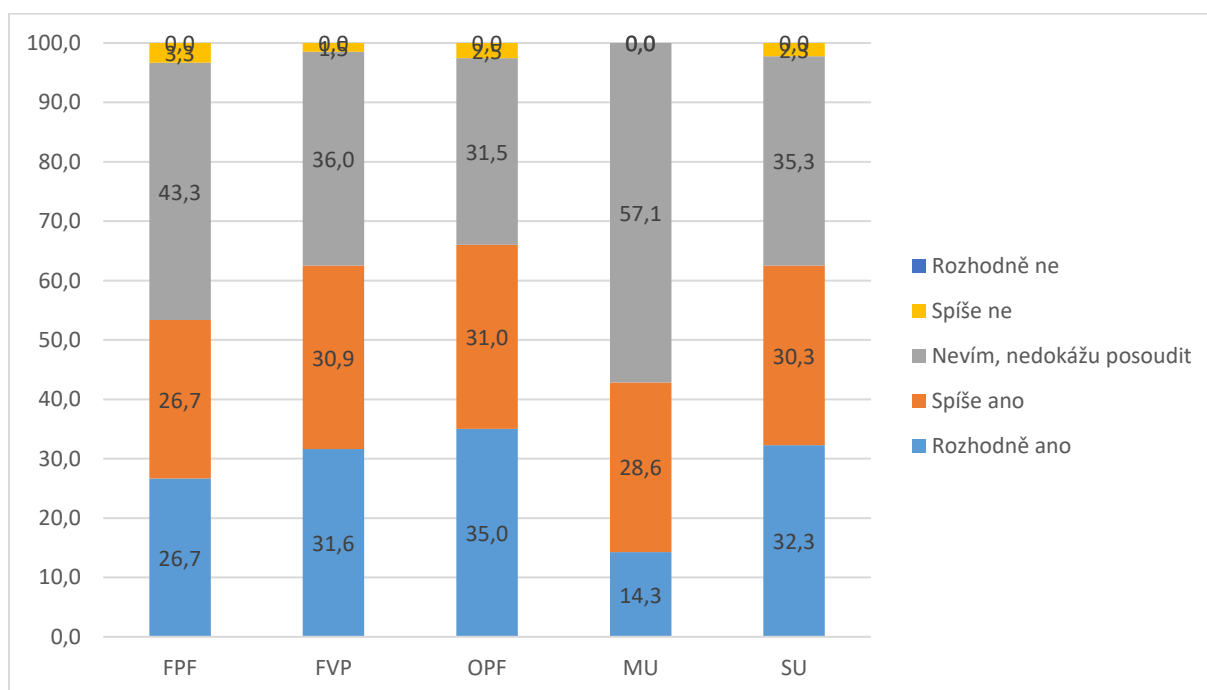
Q6 - Praktické zaměření studijních programů na SU považují za správnou cestu (v %)

Q7 - Jakou prioritu pro vás má studium práv na Slezské univerzitě? (v %)


Q8 - SU nabízí dostatek dobře dostupných informací o studiu (v %)

Q9 - O možnostech studia na SU jsem se dozvěděl/a (možnost zvolit více odpovědí) (v %)


Q10 - V budoucnu se chci zúčastnit studijního zahraničního pobytu (v %)

Q11 – Mám zájem využívat jazykové vzdělávání na univerzitě (v %)


Q12 - Abych studium finančně zvládl/a, budu při něm muset pracovat (v %)

Q13 - Myslím si, že SU má dobrou pověst (v %)


Q14 - Líbí se mi způsob, jakým se univerzita prezentuje (v %)

Q15 - Okolí univerzity je ideální pro studentský život (v %)


Q16 - Myslím si, že SU je kvalitní univerzitou s dobrou image (v %)

Q17 - SU dostatečně využívá své úspěšné absolventy pro motivaci nových uchazečů ke studiu na SU (v %)


Q21 – Pohlaví (v %)

